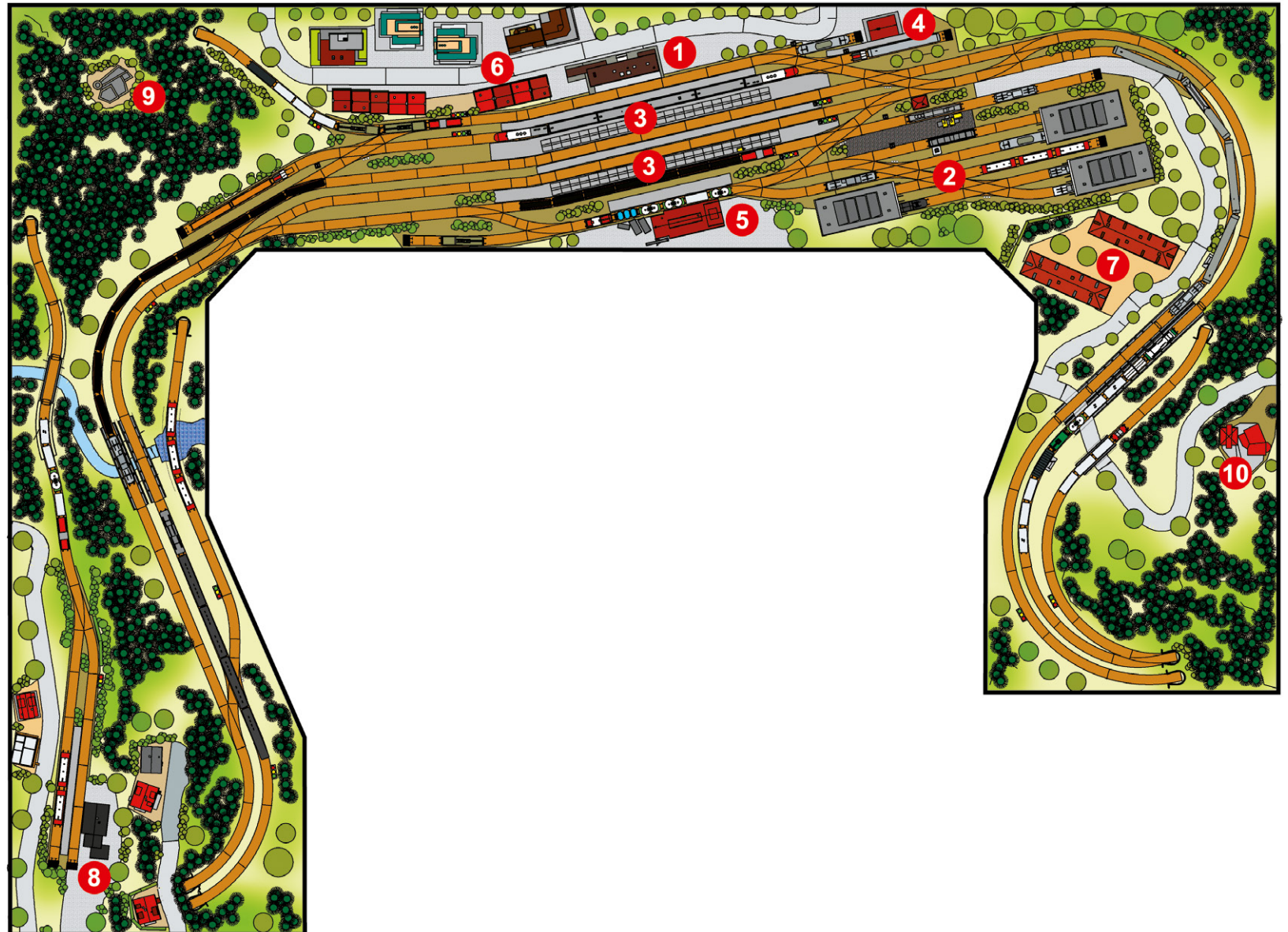
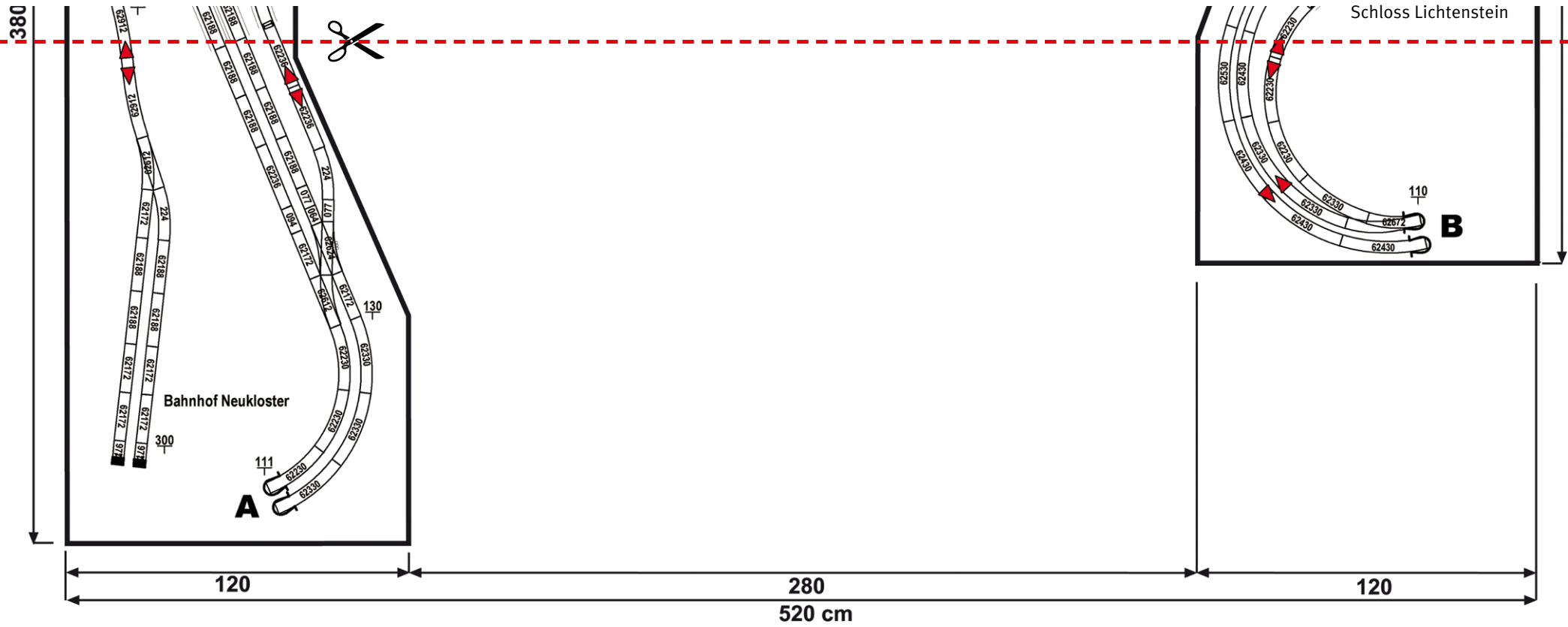
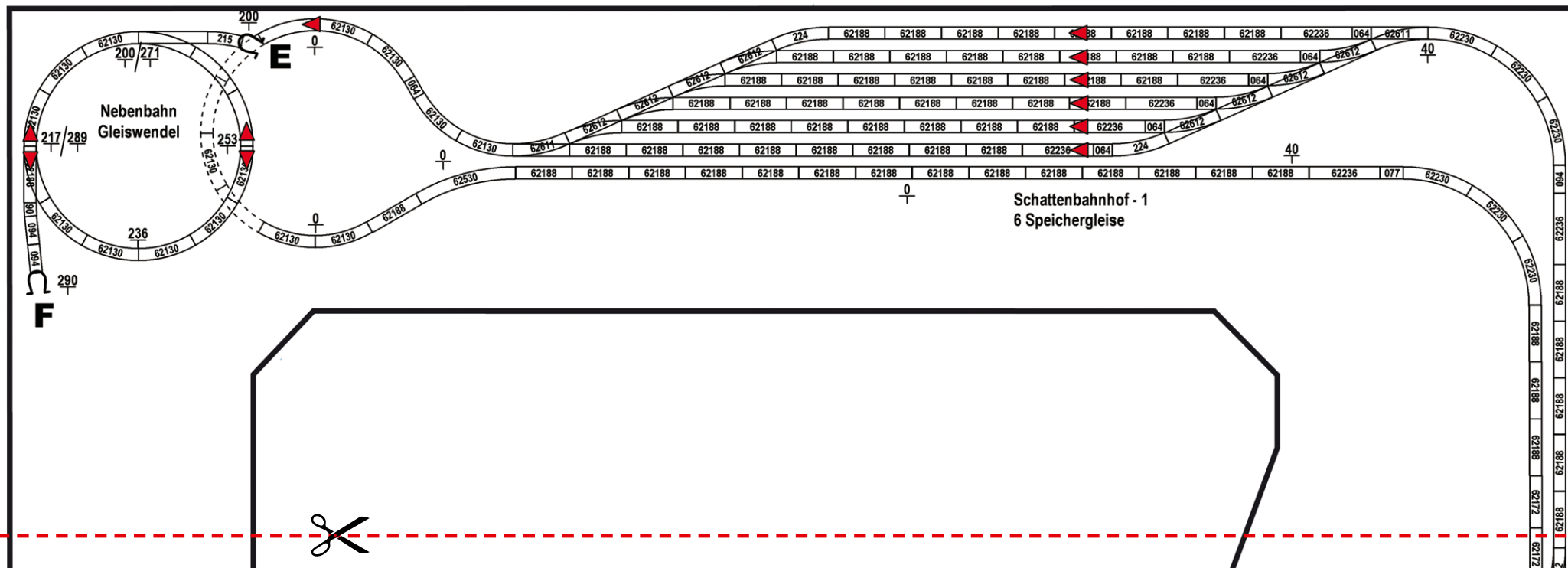
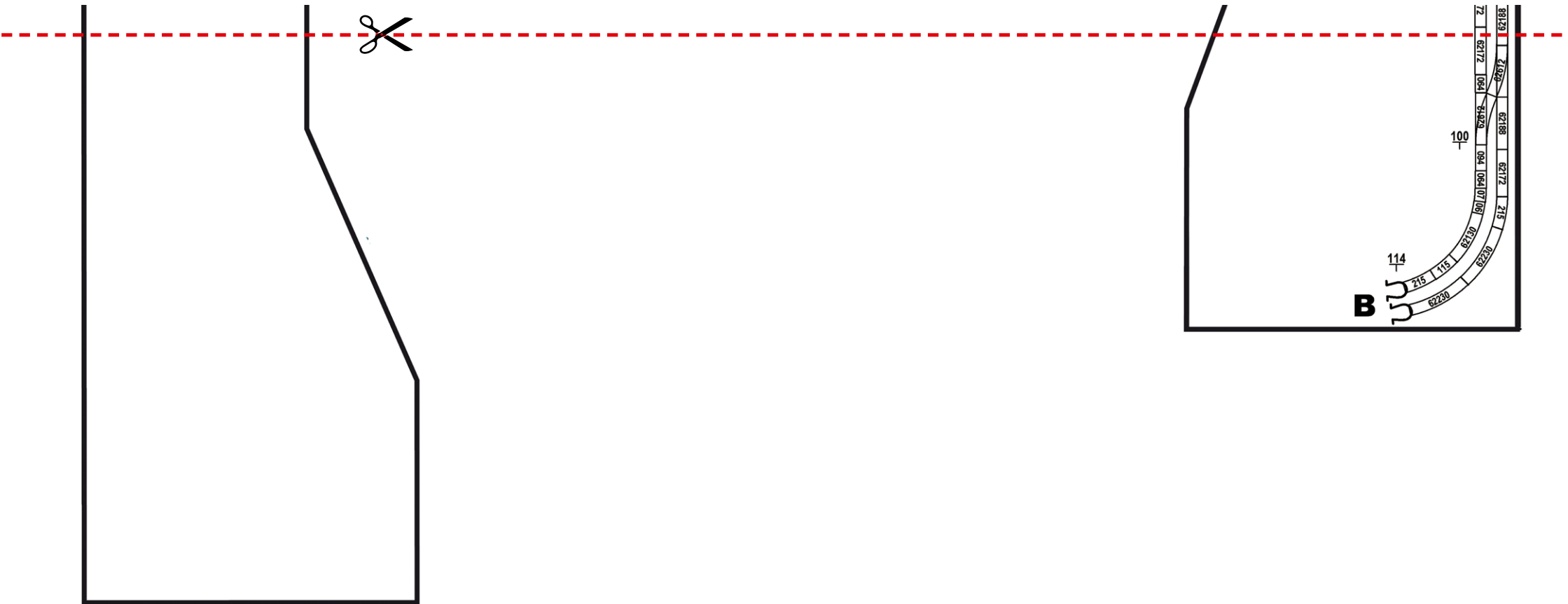


- 1 Hauptbahnhof Freiberg
- 2 Großes Dampflok-Betriebswerk mit Drehscheibe und Rundlokschuppen
- 3 Bahnsteige
- 4 Post mit Verladegleis
- 5 Lagerhauskomplex 1 und 2
- 6 Stadthäuser
- 7 Wasserhaus
- 8 Nebenbahnhof Neukloster
- 9 Burgruine
- 10 Schloss Lichtenstein



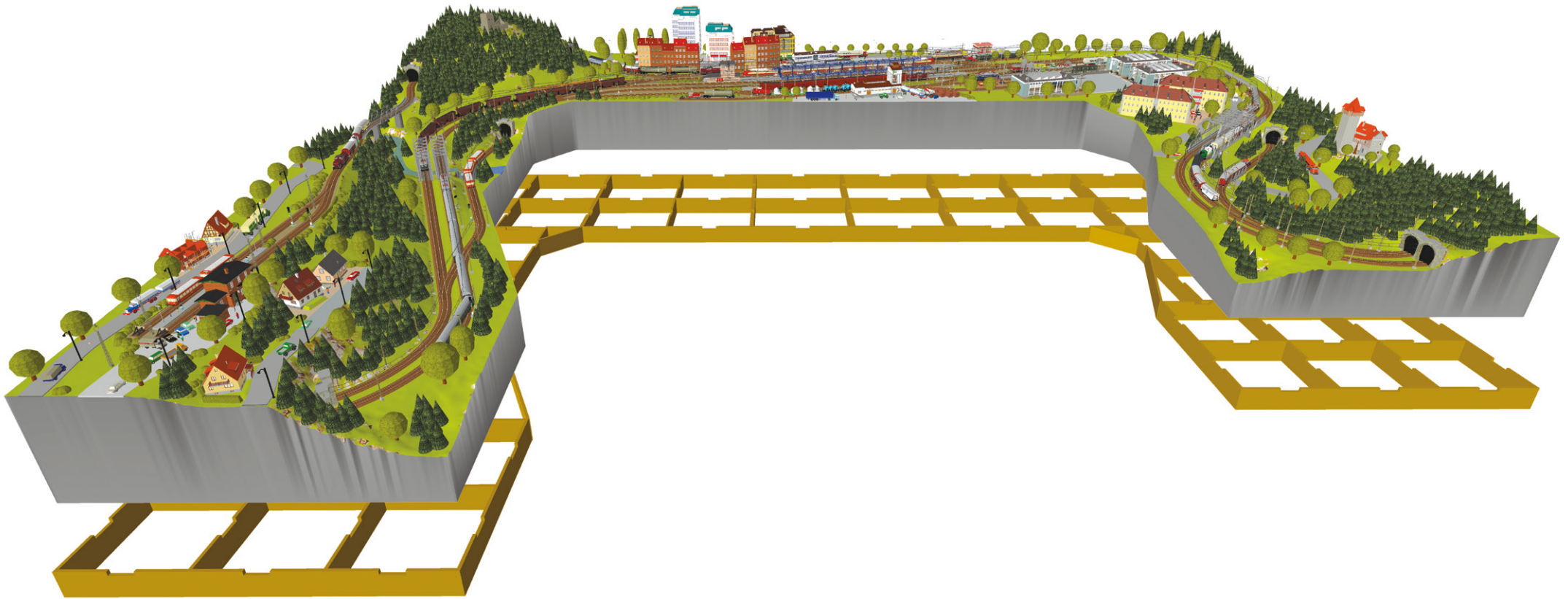


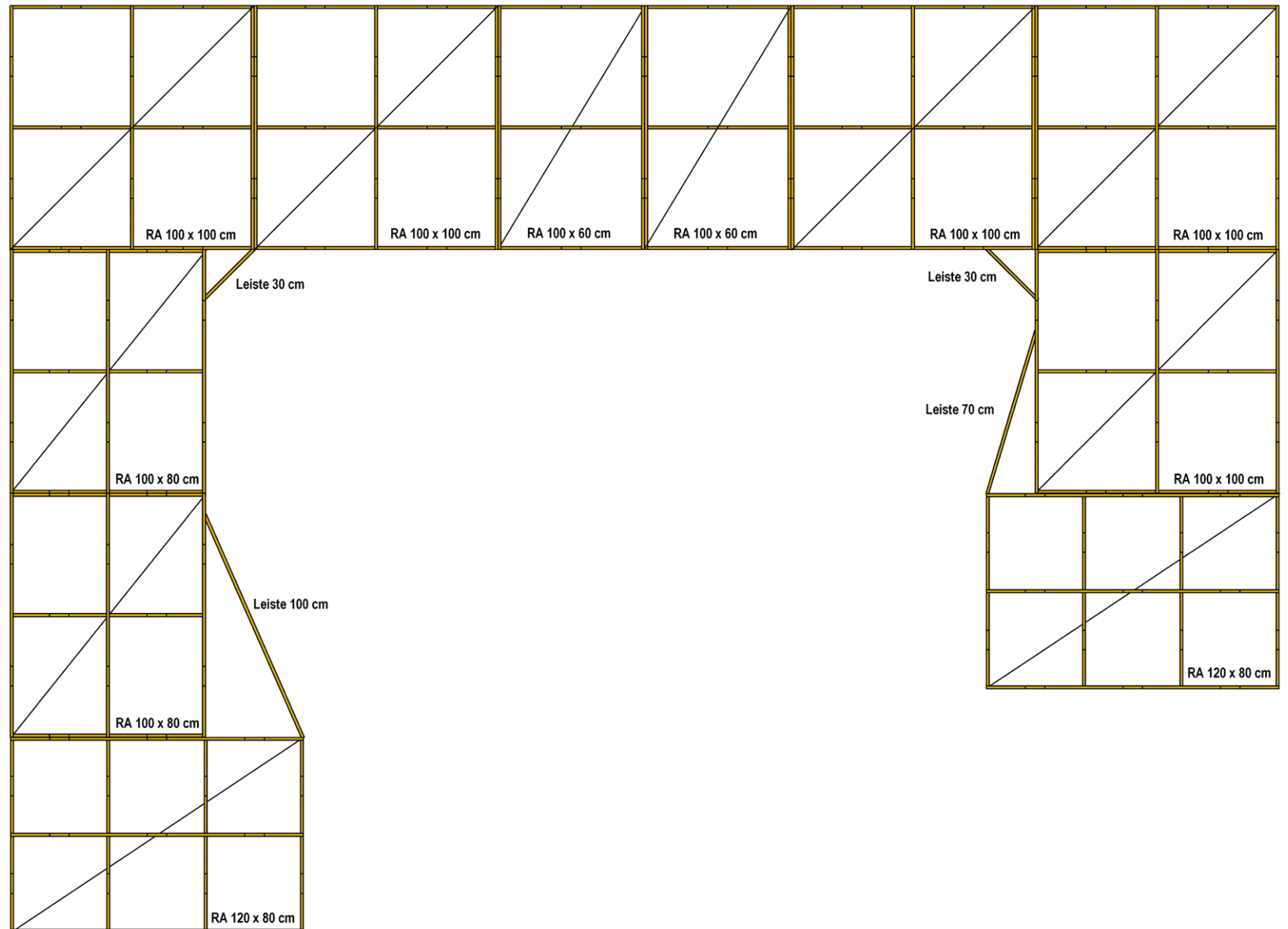












Gleisstückliste für C-Gleis-System Märklin und Trix				
Anzahl	Märklin Art.	Anzahl	Trix Art.	Bezeichnung
61x	24188	213x	62188	Gleis gerade 188.3 mm
34x	24172	58x	62172	Gleis gerade Länge 171.7 mm
102x	24360			Gleis gerade Länge 360 mm
14x	24094	15x	62094	Gleis gerade Länge 94.2 mm
6x	24077	5x	62077	Gleis gerade Länge 77.5 mm
4x	24236	23x	62236	Gleis gerade Länge 236.1 mm
7x	24229	3x	62229	Gleis gerade Länge 229.3 mm
11x	24064	27x	62064	Gleis gerade Länge 64.3 mm
9x	24977	8x	62977	Prellbock, Länge 77.5 mm
10x	24530	10x	62530	Gleis gebogen, Radius R5=643.6 mm
10x	24430	10x	62430	Gleis gebogen, Radius R4=579.3 mm
12x	24330	12x	62330	Gleis gebogen, 1/1 Radius 515 mm Parallelkreis
23x	24230	23x	62230	Gleis gebogen, 1/1 Radius 437.5 mm Parallelkreis
8x	24215	8x	62215	Gleis gebogen, 1/2 Radius 437.5 mm Parallelkreis
6x	24207	6x	62207	Gleis gebogen, 1/4 Radius 437.5 mm Parallelkreis
17x	24224	18x	62224	Gleis gebogen, Gegenbogen für Weichen
3x	24206	3x	62206	Gleis gebogen, Ergänzungs- stück
36x	24130	36x	62130	Gleis gebogen, 1/1 Radius 360 mm Normalkreis
4x	24115	4x	62115	Gleis gebogen, 1/2 Radius 360 mm Normalkreis
7x	24107	7x	62107	Gleis gebogen, 1/4 Radius 360 mm Normalkreis
3x	24912	3x	62912	Gegenbogen für schlanke Weichen
17x	24611	17x	62611	Weiche links, Radius 437.5 mm Parallelkreis
21x	24612	22x	62612	Weiche rechts, Radius 437.5 mm Parallelkreis
2x	24071	1x	62071	Gerade Gleis, Länge 70.8 mm Böschung abnehmbar
1x	24672	1x	62672	Kurvenweiche rechts
5x	24624	8x	62624	Doppelte Kreuzungsweiche Parallelkreis
1x	24997	1x	62997	Entkupplungsgleis Länge 94.2 mm
1x	72941			Ferngesteuerte Schiebebühne

Grafik aus Märklin Magazin 04/2014: „Anlagenplanung für Aufsteiger, Folge 72“
Gleisstückliste Märklin und Trix C-Gleis

Gleisstückliste für C-Gleis-System Märklin und Trix				
Anzahl	Märklin Art.	Anzahl	Trix Art.	Bezeichnung
6x	76372	5x		Licht-Gleissperrsignal hoch (H0: 76372) L-hGLSpSig
3x	76383	2x		Licht-Vorsignal (H0:76383) L-VorSig
9x	76393	8x		Licht-Hauptsignal Hp0Hp1Hp2 (H0:76393) L-Hp0-1-2
6x	76394	5x		Licht-Hauptsignal Hp0-1-2/Sh1 (H0:76394) L-Hp0-1-2S
11x	70142	9x		Fahrdraht 142mm
13x	70167	13x		Fahrdraht 167,5mm
14x	70172	14x		Fahrdraht 172,5mm
14x	70203	15x		Fahrdraht 203mm
19x	70228	18x		Fahrdraht 227,5mm
17x	70253	14x		Fahrdraht 252,7mm
22x	70360	17x		Fahrdraht 360mm
35x	70360	29x		Fahrdraht 360mm + Ausgleichsstück 70231
130x	74101	112x		Streckenmast (mit Ausleger)
8x	74104	6x		Brückenmast (mit Ausleger)
15x	74105	16x		Mittelmast (mit 2 Auslegern)
1x	7295			Oberleitungsbrücke für Schiebebühne

Gleisstückliste für K-Gleis-System Märklin		
Anzahl	Märklin Art.	Bezeichnung
15x	7287	Erweiterung zur Drehscheibe (5 x 3er Packung)
69x	2200	Gleis gerade 1/1 Länge 180 mm
33x	2205	Flexgleis gerade Länge 900 mm
8x	2209	Gleis gerade, Länge 217.9 mm
4x	2206	Gleis gerade, Länge 168.9 mm
19x	2207	Gleis gerade, Länge 156 mm
24x	2201	Gleis gerade 1/2 Länge 90 mm
9x	2202	Gleis gerade 1/4 Länge 45 mm
1x	2293	Gleis gerade, Länge 41.3 mm
3x	2208	Gleis gerade, Länge 35.1 mm
1x	2203	Gleis gerade 1/6 Länge 30 mm
1x	2204	Gleis gerade, 1/8 Länge 22.5 mm
17x	7391	Prellbock
12x	2251	Gleis gebogen, 1/1 Radius 618.5 mm Großkreis II
11x	2241	Gleis gebogen, 1/1 Radius 553.9 mm Großkreis I
19x	2231	Gleis gebogen, 1/1 Radius 424.6 mm Normalkreis II
13x	2232	Gleis gebogen, Radius 424.6 mm Gegenbogen
3x	2233	Gleis gebogen, 1/2 Radius 424.6 mm Normalkreis II
4x	2234	Gleis gebogen, 1/4 Radius 424.6 mm Normalkreis II
1x	2235	Gleis gebogen, 1/8 Radius 424.6 mm Normalkreis II
25x	2221	Gleis gebogen, 1/1 Radius 360 mm Normalkreis I
4x	2223	Gleis gebogen, 1/2 Radius 360 mm Normalkreis I
1x	2224	Gleis gebogen, 1/4 Radius 360 mm Normalkreis I
9x	2274	Gleis gebogen, Radius 902.4 mm Gegenbogen
16x	2262	Weiche links, r=424.6 mm (2261L)
5x	2263	Weiche rechts, r=424.6 mm (2261R)
10x	2272	Weiche links, r=902.4 mm schlank (2271L)
10x	2273	Weiche rechts, r=902.4 mm schlank (2271R)
2x	2268	Kurvenweiche links, Normalkreis I (2267L)
3x	2269	Kurvenweiche rechts, Normalkreis I (2267R)
6x	2275	Doppelte Kreuzungs-Weiche schlank
2x	2297	Entkupplungsgleis, Länge 90 mm

Gleisstückliste für K-Gleis-System Märklin		
Anzahl	Märklin Art.	Bezeichnung
4x	VorSig2Vr0	Vorsignal mit Zusatzflügel Vr0
1x	VorSig2Vr2	Vorsignal mit Zusatzflügel Vr2
13x	F2 Hp0	Formsignal, 2 gekoppelte Flügel Hp0
2x	F2 Hp2	Formsignal, 2 gekoppelte Flügel Hp2
12x	GlSpShSh0	Form-Gleissperrsignal hoch Sh0



C-Gleis Märklin: Hier haben wir einige Hochhäuser zum modernen Bahnhof geplant. Passend zur Epoche wurde eine Oberleitung installiert. Daraus resultiert das E-Lok-Betriebswerk mit Schiebebühne und modernem Lokschuppen.



C-Gleis Trix: Auch hier ist ein modernes E-Lok-Betriebswerk geplant – allerdings ohne Schiebebühne. Der Anschluss erfolgt deshalb über Weichen. Vorteil: Die Oberleitung lässt sich leichter aufbauen.



K-Gleis Märklin: Ein mächtiges Dampflokb-Betriebswerk mit Ringlokschuppen steht für die Epoche III. Auch die Behandlungsgleise für Bekohlung, Wasser- und Sandaufnahme wurden nicht vergessen.



