

märklin
my world



H0

Katalog 2016

D



Damit fängt der Spaß an.

Das Batterie-Segment für Kleinkinder.

Jetzt wird die Begeisterung Ihrer Kinder gleich mitwachsen: Die sieben Startpackungen mit Batterieantrieb versprechen einen ungetrübten Spielspaß. Sie sind ideal für alle Kinder ab 3 Jahren, die damit ihre feinmotorischen Fähigkeiten spielerisch weiterentwickeln können. Mit der stabilen Magnetkupplung kommt jedes Kind von Anfang an klar. Genauso mit dem Infrarot-Steuergerät, über das sich zwei Züge gleichzeitig bedienen lassen.

Kompatibel und ausbaufähig.

Die kindgerechten Modelle in verkürztem Maßstab kommen ihren Originalvorbildern sehr nahe. Den Startpackungen liegt bereits eine große Kunststoff-Gleisanlage mit Kreuzung bei, die durch weitere Gleise erweitert werden kann. Selbst ohne Gleise, auf glattem Boden, machen die drei Geschwindigkeitsstufen, die Licht- und realitätsnahen Geräuschfunktionen, die robusten Spiel-eisenbahnen zu einem echten und vielseitigen Vergnügen. Und einem sehr sicheren noch dazu.



Märklin Augmented Reality.

Unsere Neuheiten bieten viele optische und akustische Highlights, die wir Ihnen in einem Papierprospekt gar nicht richtig zeigen können. Wir haben deshalb viele Informationen im Internet in Filmen oder in 3-D-Animationen aufbereitet. Diese erreichen Sie vom PC über die angegebene URL (www.), vom mobilen Gerät über die aufgedruckten QR-Codes und ganz neu auch über sogenannte Augmented Reality-Anwendungen (AR).

Überall, wo Sie obenstehendes Zeichen sehen, können sie mit ihrem Smartphone oder Tablet per Bilderkennung mehr über das angebotene Produkt erfahren. Probieren Sie es gleich aus, alles was Sie dafür brauchen ist eine kostenlose märklin AR-APP, die Sie in den stores von Apple oder Android erhalten. Diese Anwendung benötigt mehr Datenvolumen – am Besten über WLAN betreiben.



HIGH lights

- / Batteriebetriebener Zug mit Licht und Soundfunktionen.
- / Kinderleichtes Kuppeln durch die Verwendung von Magnetkupplungen.
- / Spielzug bestens geeignet für Kinder ab 3 Jahren.
- / Trittfestes, kindgerechtes Kunststoffgleis für den schnellen Auf- und Abbau – auch auf dem Fußboden.
- / Batterien sind im Lieferumfang enthalten.



29300 Startpackung „ICE“.

Vorbild: Einem ICE nachempfunder Hochgeschwindigkeitszug. Fünfteilige Zuggarnitur.

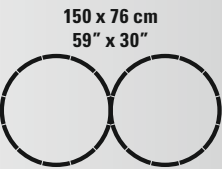
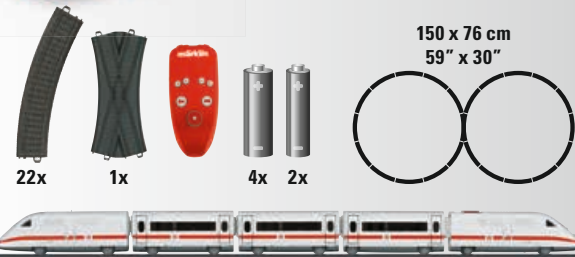
Modell: Zug mit Batterieantrieb und Magnetkupplungen zwischen den einzelnen Wagen. Festgekuppelte Einheit bestehend aus motorisiertem Triebkopf und einem Personenwagen mit integriertem Batteriefach. Der Zug verfügt über 3 Geschwindigkeitsstufen bei Vorwärts- und Rückwärtsfahrt, 3 Soundfunktionen und ein Dreilicht-Spitzensignal. Länge des Zuges 61,0 cm.

Inhalt: 22 gebogene Kunststoffgleise, 1 Kreuzung und ein handliches, kabelloses Infrarot-Steuergerät. 4 x AA und 2 x AAA Batterien im Lieferumfang enthalten. Der

Zug kann mit 2 verschiedenen Frequenzen (A/B) betrieben und somit mit einem weiteren Batteriezug ergänzt werden. Erweiterbar mit der Kunststoffgleis-Ergänzungspackung 23300.

59,99 Euro*

Funktionen	Batteriezug
Spitzensignal	•
Bahnhofsansage	•
Signalhorn	•
Türen schließen	•





1 Einschalten des Zuges:
Der graue Knopf  auf dem Triebkopf muss 1x gedrückt werden.



2 Steuerung des Zuges:
Vorwärts-/Rückwärtsfahrt  
Stop 



3 Magnetische Kupplung:
Einfach und robust, kuppelt automatisch bei Berührung.



4 Zusatzfunktionen:
Durch betätigen der Funktionstasten können folgende Funktionen aktiviert werden:

Licht 
Frequenzeinstellungen 

Sound:
Bahnhofsansage 
Signalhorn  Türen schließen 



Startpackungen



22x

4x

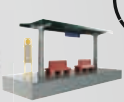
7x

2x

1x

1x

1x



165 x 155 cm
65" x 62"

HIGH lights



- / Batteriebetriebener Zug mit Licht und Soundfunktionen.
- / Kinderleichtes Kuppeln durch die Verwendung von Magnetkupplungen.
- / Enthaltene Zubehör sorgt für vielseitiges Spielvergnügen.
- / Spielzug bestens geeignet für Kinder ab 3 Jahren.
- / Trittfestes, kindgerechtes Kunststoffgleis für den schnellen Auf- und Abbau – auch auf dem Fußboden.
- / Batterien sind im Lieferumfang enthalten.

29302 Startpackung „Intercity“.

Vorbild: Einem Intercity nachempfunderer Personenzug. Vierteilige Zuggarnitur.

Modell: Zug mit Batterieantrieb und Magnetkupplungen zwischen den einzelnen Wagen. Festgekuppelte Einheit bestehend aus motorisierter Diesellokomotive und einem Personenwagen mit integriertem Batteriefach. Der Zug verfügt über 3 Geschwindigkeitsstufen bei Vorwärts- und Rückwärtsfahrt, 3 Soundfunktionen und ein Dreilicht-Spitzensignal. Für den umfangreichen Einstieg in die spannende Welt der Eisenbahn liegt der Startpackung ein batteriebetriebenes Signal, ein manueller Bahnübergang und ein Bahnsteig bei. Länge des Zuges 47,5 cm.

Inhalt: 22 gebogene Kunststoffgleise R1, 7 gerade Kunststoffgleise (171,7 mm), 4 gerade Kunststoffgleise (188,3 mm), 2 gebogene Kunststoffgleise (Weichenbogen), 1 Weiche links, 1 Weiche rechts, 1 Kreuzung und ein handliches, kabelloses Infrarot-Steuergerät. 4x AA und 2x AAA Batterien im Lieferumfang enthalten. Der Zug kann mit 2 verschiedenen Frequenzen (C/D) betrieben werden und kann somit mit einem weiteren Batteriezug ergänzt werden. Erweiterbar mit der Kunststoffgleis-Ergänzungspackung 23300.

99,99 Euro*

Funktionen	Batteriezug
Spitzensignal	•
Bahnhofsansage	•
Signalhorn	•
Schaffnerpfeif	•



HIGH lights

- / Die aufgedruckten Details des Wagens leuchten im Dunkeln.
- / Abnehmbares Dach und Inneneinrichtung.
- / Ideale Ergänzung zum batteriebetriebenen ICE.



44115 Schlafwagen „Night Line“.

Vorbild: Schlafwagen mit abnehmbarem Dach und fluoreszierender Bedruckung.

Modell: Wagen mit Inneneinrichtung und Raum zum Beladen. Dach abnehmbar. Wagen mit Magnetkupplungen. Länge des Wagens 11,2 cm.

Der Schlafwagen ist die ideale Ergänzung zur Startpackung „ICE“ 29300. Weitere Wagen sind unter den Artikelnummern 44108 und 44114 erhältlich.

9,99 Euro*



44114 Personenwagen „Bord Restaurant“.

Vorbild: Speisewagen „Bord Restaurant“ mit abnehmbarem Dach.

Modell: Wagen mit Inneneinrichtung und Raum zum Beladen. Dach abnehmbar. Wagen mit Magnetkupplungen. Länge des Wagens 11,2 cm.

Das Bord-Restaurant ist die ideale Ergänzung zur Startpackung „ICE“ 29300. Weitere Wagen sind unter den Artikelnummern 44108 und 44115 erhältlich.

9,99 Euro*



HIGH lights

- / Abnehmbares Dach und Inneneinrichtung.
- / Ideale Ergänzung zum batteriebetriebenen ICE.

HIGH lights

- / Abnehmbare Dächer und Inneneinrichtung sorgen für hohen Spielwert.
- / Die Wagen sind ideal zur Ergänzung des batteriebetriebenen ICE.



44108 Ergänzungswagen-Set zum ICE.

Vorbild: Ergänzungswagen-Set bestehend aus 3 ICE Großraumwagen mit abnehmbaren Dächern.
Modell: Wagen mit Inneneinrichtung und Raum zum Beladen. Dächer einzeln abnehmbar. Alle Wagen mit Magnetkupplungen. Gesamtlänge der Wagen 33,6 cm.

Das Wagenset ist die ideale Ergänzung zur Startpackung „ICE“ 29300. Weitere Wagen sind unter den Artikelnummern 44114 und 44115 erhältlich.

29,99 Euro*



HIGH lights

- / Bergtunnel zum spielerischen Ausbau der Märklin my world Eisenbahnwelt.
- / Tunnel aus 2 steckbaren Teilen – bestens geeignet für Kinder ab 3 Jahren.



72202 Tunnel.

Kindgerechter Eisenbahntunnel aus stabilem Kunststoff gefertigt. Bergtunnel mit 2 gemauerten Eingangsportalen. Der Tunnel lässt sich aus 2 Teilen kinderleicht zusammenstecken und ist daher für Kinder ab 3 Jahren geeignet.

Der Tunnel ist die ideale Ergänzung zu den batteriebetriebenen Zügen 29300, 29302, 29303, 29304, 29208, 29209 und 29212.

19,99 Euro*



HIGHlights

- / Batteriebetriebener Zug mit Licht und Soundfunktionen.
- / Kinderleichtes Kuppeln durch die Verwendung von Magnetkupplungen.
- / Spielzug bestens geeignet für Kinder ab 3 Jahren.
- / Trittfestes, kindgerechtes Kunststoffgleis für den schnellen Auf- und Abbau – auch auf dem Fußboden.
- / Batterien sind im Lieferumfang enthalten.

Funktionen Batteriezug

Spitzensignal	•
Bahnhofsansage	•
Signalhorn	•
Türen schließen	•

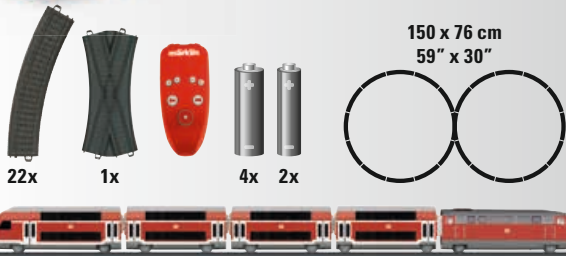
29209 Startpackung „Regional Express“.

Vorbild: Einem Regional Express nachempfunderer Personenzug. Fünfteilige Zuggarnitur.

Modell: Zug mit Batterieantrieb und Magnetkupplungen zwischen den einzelnen Wagen. Festgekuppelte Einheit bestehend aus motorisierter Diesellokomotive und einem Doppelstockwagen mit integriertem Batteriefach. Der Zug verfügt über 3 Geschwindigkeitsstufen bei Vorwärts- und Rückwärtsfahrt, 3 Soundfunktionen und ein Dreilicht-Spitzensignal. Länge des Zuges 61,0 cm.

Inhalt: 22 gebogene Kunststoffgleise, 1 Kreuzung und ein handliches, kabelloses Infrarot-Steuergerät. 4 x AA und 2 x AAA Batterien im Lieferumfang enthalten. Der Zug kann mit 2 verschiedenen Frequenzen (C/D) betrieben und somit mit einem weiteren Batteriezug ergänzt werden. Erweiterbar mit der Kunststoffgleis-Ergänzungspackung 23300.

59,99 Euro*





HIGH lights

- / Ein echtes Highlight für jede Märklin my world Eisenbahnwelt!
- / 4 verschiedene Sounds in Deutsch, Englisch, Französisch und Niederländisch.
- / Die integrierte Aufnahmefunktion sorgt für ein individuelles Spielerlebnis.
- / Batterien sind im Lieferumfang enthalten.



72209 Soundbahnhof.

Kindgerechter Bahnhof aus stabilem Kunststoff gefertigt. Der interaktive Bahnhof verfügt über verschiedene Sounds und Ansagen die in Deutsch, Englisch, Französisch und Niederländisch abgespielt werden können. Besonderen Spielwert bietet die Aufnahmefunktion für die selbstkreierte Bahnhofsansage. Drehbare Anzeigentafel mit verschiedenen Städtenamen. 3 AA Batterien im Lieferumfang enthalten.

34,99 Euro*

Alle Zubehör-Produkte eignen sich ideal als Ergänzung zu den batteriebetriebenen Zügen 29300, 29302, 29303, 29304, 29208, 29209 und 29212.

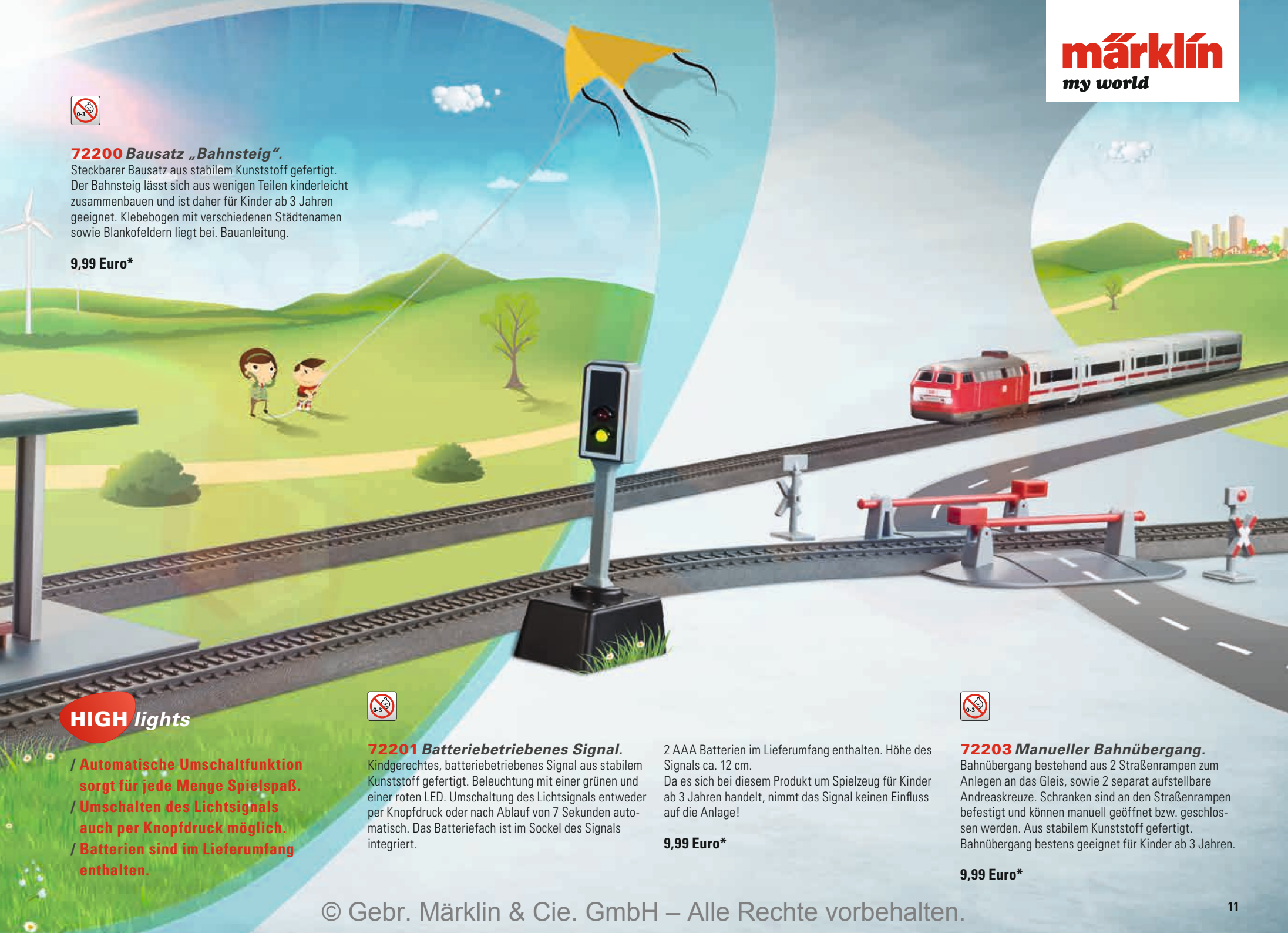




72200 Bausatz „Bahnsteig“.

Steckbarer Bausatz aus stabilem Kunststoff gefertigt. Der Bahnsteig lässt sich aus wenigen Teilen kinderleicht zusammenbauen und ist daher für Kinder ab 3 Jahren geeignet. Klebebogen mit verschiedenen Städtenamen sowie Blankofeldern liegt bei. Bauanleitung.

9,99 Euro*



HIGH lights

- / Automatische Umschaltfunktion sorgt für jede Menge Spielspaß.
- / Umschalten des Lichtsignals auch per Knopfdruck möglich.
- / Batterien sind im Lieferumfang enthalten.



72201 Batteriebetriebenes Signal.

Kindgerechtes, batteriebetriebenes Signal aus stabilem Kunststoff gefertigt. Beleuchtung mit einer grünen und einer roten LED. Umschaltung des Lichtsignals entweder per Knopfdruck oder nach Ablauf von 7 Sekunden automatisch. Das Batteriefach ist im Sockel des Signals integriert.

2 AAA Batterien im Lieferumfang enthalten. Höhe des Signals ca. 12 cm. Da es sich bei diesem Produkt um Spielzeug für Kinder ab 3 Jahren handelt, nimmt das Signal keinen Einfluss auf die Anlage!

9,99 Euro*



72203 Manueller Bahnübergang.

Bahnübergang bestehend aus 2 Straßenrampen zum Anlegen an das Gleis, sowie 2 separat aufstellbare Andreaskreuze. Schranken sind an den Straßenrampen befestigt und können manuell geöffnet bzw. geschlossen werden. Aus stabilem Kunststoff gefertigt. Bahnübergang bestens geeignet für Kinder ab 3 Jahren.

9,99 Euro*



NEU

/ Mit kinderfreundlichem Handregler.

HIGH lights

- / Neuentwickelter Nahverkehrszug auf Akkubasis mit Licht und Soundfunktionen.
- / Der Zug kann ganz einfach per Ladekabel wieder aufgeladen werden kann.
- / Das neuartige Infrarot-Fahrgerät kann durch den Schaft von Kindern sicher in der Hand gehalten werden.
- / Vielfältige Spielmöglichkeiten durch das abnehmbare Dach und die Inneneinrichtung.
- / Kinderleichtes Kuppeln durch die Verwendung von Magnetkupplungen.
- / Spielzug bestens geeignet für Kinder ab 3 Jahren.



36100 Nahverkehrszug LINT mit Akku.

Vorbild: Zweiteiliger Nahverkehrszug LINT.

Modell: Zug mit Akkuantrieb und Magnetkupplungen zwischen den beiden Zugteilen. Motor, Akku und die gesamte Elektronik sind im motorisierter Zugteil für Kinder unzugänglich verbaut. Der Zug kann mit dem mitgelieferten Ladekabel aufgeladen werden. Der zweite Zugteil sorgt durch das abnehmbare Dach und die Inneneinrichtung für vielerlei Spielmöglichkeiten. Jeweils 3 Geschwindigkeitsstufen bei Vorwärts- und Rückwärtsfahrt, sowie 3 Soundfunktionen und ein Dreilicht-Spitzensignal, sind über das kindgerechte Infrarot-Fahrgerät steuerbar. Der Zug kann mit 2 verschiedenen Frequenzen betrieben und somit mit einem weiteren akkubetriebenen Zug ergänzt werden.

Länge des Zuges 32,6 cm.

Inhalt: Zweiteiliger Zug, Ladekabel und Infrarot-Fahrgerät (2x AAA Batterie liegt bei).

59,99 Euro*

Funktionen

Batteriezug

Spitzensignal	•
Begrüßung	•
Schaffnerpfeif	•
Signalhorn	•



Mehr als Realität!

Mit der neuen Märklin AR-App unsere Modelle ganz neu entdecken. So einfach geht's: Die App herunterladen und mit der Kamera des Smartphones die Seite betrachten.



NEU

/ Mit kinderfreundlichem Handregler.

HIGH lights

- / Maximales Spielvergnügen durch kindgerechte, steckbare Bausätze.
- / 3 verschiedene Verlademöglichkeiten, die auch einzeln aufgebaut werden können.

HIGH lights

Funktionen Batteriezug

Spitzensignal	•
Bremsquietschen aus	•
Schaffnerpfeiff	•
Signalhorn	•

/ **Neuentwickelte Diesellokomotive auf Akkubasis mit Licht und Soundfunktionen.**

/ **Die Lok kann ganz einfach per Ladekabel wieder aufgeladen werden kann.**

/ **Das neuartige Infrarot-Fahrgerät kann durch den Schaft von Kindern sicher in der Hand gehalten werden.**

/ **Kinderleichtes Kuppeln durch die Verwendung einer Magnetkupplung.**

/ **Lokomotive bestens geeignet für Kinder ab 3 Jahren.**



36101 Diesellokomotive BR 212 mit Akku.

Vorbild: Diesellokomotive der Baureihe 212.

Modell: Lokomotive mit Akkuantrieb und Magnetkupplung am hinteren Fahrzeugende. Motor, Akku und die gesamte Elektronik sind für Kinder unzugänglich verbaut. Die Lok kann mit dem mitgelieferten Ladekabel aufgeladen werden. Jeweils 3 Geschwindigkeitsstufen bei Vorwärts- und Rückwärtsfahrt, sowie 3 Soundfunktionen und ein Dreilicht-Spitzensignal, sind über das kindgerechte Infrarot-Fahrgerät steuerbar. Der Zug kann mit 2 verschiedenen Frequenzen betrieben und somit mit einem weiteren akkubetriebenen Zug ergänzt werden. Länge der Lokomotive 14,1 cm.

Inhalt: Lokomotive, Ladekabel und Infrarot-Fahrgerät (2x AAA Batterie liegt bei).

Durch die Ergänzung mit den Artikeln 44109, 44110, 72211 und 72250 kann eine vielfältige Spielwelt rund um das Thema Güterverladung geschaffen werden.

49,99 Euro*



2x



72205 Bausatz „Verladestation“.

Vorbild: Verladestation mit 3 verschiedenen Lademöglichkeiten, als Bausatz in kindlicher Ausführung.

Modell: Bausatz aus wenigen Teilen zusammensteckbar. Große Kippmulde zu beiden Seiten kippbar. Verschiebbarer Kran mit Haken zur Aufnahme verschiedener Ladegüter. Förderband. Alle 3 Module können entweder einzeln oder als gesamte Verladestation aufgebaut werden. Die Lieferung erfolgt in Einzelteilen. Die Teile der Verladestation können auch individuell mit anderen Bausatzwagen verbaut werden.

34,99 Euro*



72211 Güterverladebahnhof.

Vorbild: Güterverladebahnhof mit 3 verschiedenen Verlademöglichkeiten, als Bausatz in kindlicher Ausführung.

Modell: Stabiler Bausatz aus wenigen Teilen zusammensteckbar. Silo zur Verladung von Schüttgütern. Drehbarer Kran mit Magnet zur Aufnahme verschiedener Ladegüter. Hebevorrichtung für PKWs. Die Lieferung erfolgt in Einzelteilen. Ein PKW-Modell liegt bei.

Der Güterverladebahnhof ist die ideale Ergänzung zur Diesel-Rangierlokomotive 36101 und den my world Güterwagen 44109 und 44110. Ein passendes Beladungsset ist unter der Artikelnummer 72250 erhältlich.

34,99 Euro*

HiGH lights

- / Maximales Spielvergnügen durch kindgerechten, steckbaren Bausatz mit vielerlei Lademöglichkeiten.
- / Gemeinsam mit den Güterwagen des my world Sortiments entsteht eine vielfältige Spielwelt, die Kinder begeistern wird.



44110 Autotransportwagen**.

Vorbild: Autotransportwagen mit 2 robusten PKW-Modellen beladen.

Modell: Wagen mit Magnetkupplungen. Der Wagen verfügt über eine klappbare Auffahrrampe an einem Wagenende. Die abnehmbaren, kindgerechten PKW-Modelle sind überwiegend aus Metall gefertigt. Gesamtlänge des Wagens 18,5 cm.

Zur Bildung eines Zuges eignet sich die Rangier-Diesellokomotive, die unter der Artikelnummer 36101 erhältlich ist.

14,99 Euro*

**Beladung kann variieren.

HIGH lights

- / Robuste Ausführung von Wagen und PKW-Modellen.
- / Die abnehmbaren PKW-Modelle sorgen für Spielwert, der durch die gemeinsame Nutzung mit dem Güterverladebahnhof maximiert werden kann.



märklin
my world



44109 Containerwagen-Set.

Vorbild: Containerwagen-Set bestehend aus 2 Containertragwagen, die mit zwei 20 ft. Containern beziehungsweise einem 40 ft. Container beladen sind.

Modell: Wagen mit Magnetkupplungen. Die kindgerechten, stabilen Container können geöffnet und beladen werden. Ein fest verbautes Metallteil in den Containern ermöglicht die magnetische Verladung, bei der gemeinsamen Nutzung mit dem Güterverladebahnhof 72211. Gesamtlänge der Wagen 33,6 cm.

Zur Bildung eines Zuges eignet sich die Rangier-Diesellokomotive, die unter der Artikelnummer 36101 erhältlich ist.

24,99 Euro*

HIGH lights

- / Die abnehmbaren und beladbaren Container sind robust und damit ideal für Kinderhände geeignet.
- / Gemeinsam mit dem Güterverladebahnhof sorgen die Containerwagen für vielfältigen Spielspaß.



44100 Ergänzungswagen-Set zum Güterzug.

Vorbild: Ergänzungswagen-Set bestehend aus 1 offenen Güterwagen, 1 Kippwagen und 1 Rungenwagen in farbenfroher Gestaltung.

Modell: Alle Wagen mit Magnetkupplungen. Mulde des Kippwagens zu beiden Seiten kippbar. Pakete und Säcke zur Beladung der Wagen liegen bei. Gesamtlänge der Wagen 33,6 cm.

Weitere Wagen sind unter den Artikelnummern 44101, 44102, 44103, 44104 erhältlich.

24,99 Euro*

HIGH lights

/ Beigelegte Pakete und Säcke sorgen für vielfältige Spielmöglichkeiten.

/ Kinderleichtes Kuppeln durch die Verwendung von Magnetkupplungen.



44107 Adapterwagen.

Vorbild: Offener Güterwagen in farbenfroher Gestaltung.

Modell: Wagen mit Magnet- und Relexkupplung, zur Verbindung von Wagen des Märklin my world Sortiments und Wagen des Modelleisenbahn-Bereichs. Länge des Wagens 11,2 cm.

9,99 Euro*

HIGH lights

/ Der Wagen ermöglicht einen sortimentsübergreifenden Spielspaß.



44103 Offener Güterwagen.

Vorbild: Offener Güterwagen in farbenfroher Gestaltung.
Modell: Wagen mit Magnetkupplungen. Ladegüter für den Wagen werden als separates Beladungs-Set unter der Artikelnummer 72250 angeboten.
Länge des Wagens 11,2 cm.

Weitere Wagen sind unter den Artikelnummern 44100, 44101, 44102 und 44104 erhältlich.

9,99 Euro*



44102 Kesselwagen.

Vorbild: Kesselwagen zum Transport von Wasser, in farbenfroher Gestaltung.
Modell: Wagen mit Magnetkupplungen. Der beiliegende Schlauch kann an den Kesselwagen angesteckt werden.
Länge des Wagens 11,2 cm.

Weitere Wagen sind unter den Artikelnummern 44100, 44101, 44103 und 44104 erhältlich.

9,99 Euro*



44101 Kippwagen.

Vorbild: Kippwagen in farbenfroher Gestaltung.
Modell: Mulde des Kippwagens zu beiden Seiten kippbar. Magnetkupplungen. Ladegüter für den Wagen werden als separates Beladungs-Set unter der Artikelnummer 72250 angeboten.
Länge des Wagens 11,2 cm.

Weitere Wagen sind unter den Artikelnummern 44100, 44102, 44103 und 44104 erhältlich.

9,99 Euro*



44104 Rungenwagen.

Vorbild: Rungenwagen in farbenfroher Gestaltung.
Modell: Wagen mit Magnetkupplungen. Ladegüter für den Wagen werden als separates Beladungs-Set unter der Artikelnummer 72250 angeboten.
Länge des Wagens 11,2 cm.

Weitere Wagen sind unter den Artikelnummern 44100, 44101, 44102 und 44103 erhältlich.

9,99 Euro*



72250 Beladungs-Set.

Beladungs-Set bestehend aus 5 Fässern, 5 Paketen und 5 Säcken. Alle Teile aus Kunststoff gefertigt.

Das Beladungs-Set ist die ideale Ergänzung zuden Güterwagen 44100, 44101, 44103, 44104 und dem Güterverladebahnhof 72211.

4,99 Euro*

5x

5x

3x

2x



HIGH lights

- / Batteriebetriebener Zug mit Licht und Soundfunktionen.
- / Kinderleichtes Kuppeln durch die Verwendung von Magnetkupplungen.
- / Spielzug bestens geeignet für Kinder ab 3 Jahren.
- / Trittfestes, kindgerechtes Kunststoffgleis für den schnellen Auf- und Abbau – auch auf dem Fußboden.
- / Batterien sind im Lieferumfang enthalten.





29212 Startpackung „TGV Duplex“.

Vorbild: Einem TGV Duplex nachempfunder Hochgeschwindigkeitszug. Fünfteilige Zuggarnitur.

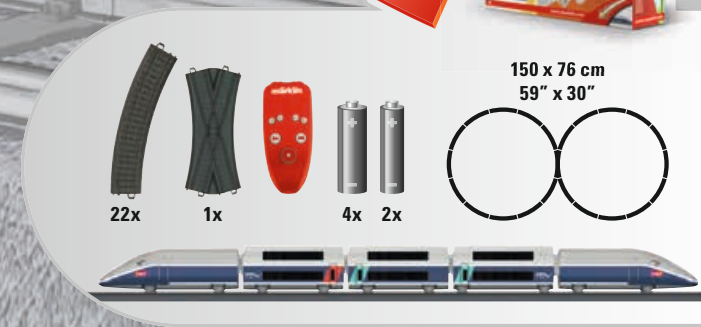
Modell: Zug mit Batterieantrieb und Magnetcupplungen zwischen den einzelnen Wagen. Festgekuppelte Einheit bestehend aus motorisiertem Triebkopf und einem Doppelstockwagen mit integriertem Batteriefach. Der Zug verfügt über 3 Geschwindigkeitsstufen bei Vorwärts- und Rückwärtsfahrt, 3 Soundfunktionen und ein Dreilicht-Spitzensignal. Länge des Zuges 63,0 cm.

Inhalt: 22 gebogene Kunststoffgleise, 1 Kreuzung und ein handliches, kabelloses Infrarot-Steuergerät. 4 x AA und 2 x AAA Batterien im Lieferumfang enthalten.

Der Zug kann mit 2 verschiedenen Frequenzen (C/D) betrieben und somit mit einem weiteren Batteriezug ergänzt werden. Erweiterbar mit der Kunststoffgleis-Ergänzungspackung 23300.

59,99 Euro*

Funktionen	Batteriezug
Spitzensignal	•
Bahnhofsansage FR	•
Signalhorn	•
Türen schließen	•



150 x 76 cm
59" x 30"

SNCF und TGV sind eingetragene Handelsmarken der SNCF.
TGV® ist Eigentum der SNCF.
Jedes Recht auf Vervielfältigung wird vorbehalten.



Funktionen	Batteriezug
Spitzensignal	•
Bahnhofsansage FR	•
Signalhorn	•
Bahnhofsansage CH	•



29304 Startpackung „TGV Lyria“.

Vorbild: Einem TGV Lyria nachempfunder Hochgeschwindigkeitszug. Fünfteilige Zuggarnitur.
Modell: Zug mit Batterieantrieb und Magnetkupplungen zwischen den einzelnen Wagen. Festgekuppelte Einheit bestehend aus motorisiertem Triebkopf und einem Personenwagen mit integriertem Batteriefach. Der Zug verfügt über 3 Geschwindigkeitsstufen bei Vorwärts- und Rückwärtsfahrt, 3 Soundfunktionen und ein Dreilicht-Spitzensignal. Länge des Zuges 63,0 cm.
Inhalt: 22 gebogene Kunststoffgleise, 1 Kreuzung und ein handliches, kabelloses Infrarot-Steuergerät. 4 x AA und 2 x AAA Batterien im Lieferumfang enthalten.

Der Zug kann mit 2 verschiedenen Frequenzen (A/B) betrieben werden und kann somit mit einem weiteren Batteriezug ergänzt werden. Erweiterbar mit der Kunststoffgleis-Ergänzungspackung.

Euro 59,99 *

TGV ist eine eingetragene Handelsmarke der SNCF. TGV® ist Eigentum der SNCF. Jedes Recht auf Vervielfältigung wird vorbehalten.

HIGH lights

- / Batteriebetriebener Zug mit Licht und Soundfunktionen.
- / Kinderleichtes Kuppeln durch die Verwendung von Magnetkupplungen.
- / Spielzug bestens geeignet für Kinder ab 3 Jahren.
- / Trittfestes, kindgerechtes Kunststoffgleis für den schnellen Auf- und Abbau – auch auf dem Fußboden.
- / Batterien sind im Lieferumfang enthalten.



29303 Startpackung „ICN“.

Vorbild: Einem ICN nachempfunder Hochgeschwindigkeitszug. Fünfteilige Zuggarnitur.
Modell: Zug mit Batterieantrieb und Magnetkupplungen zwischen den einzelnen Wagen. Festgekuppelte Einheit bestehend aus motorisiertem Triebkopf und einem Personenwagen mit integriertem Batteriefach. Der Zug verfügt über 3 Geschwindigkeitsstufen bei Vorwärts- und Rückwärtsfahrt, 3 Soundfunktionen und ein Dreilicht-Spitzensignal. Länge des Zuges 61,0 cm.
Inhalt: 22 gebogene Kunststoffgleise, 1 Kreuzung und ein handliches, kabelloses Infrarot-Steuergerät. 4 x AA und 2 x AAA Batterien im Lieferumfang enthalten. Der Zug kann mit 2 verschiedenen Frequenzen (C/D) betrieben werden und kann somit mit einem weiteren Batteriezug ergänzt werden. Erweiterbar mit der Kunststoffgleis-Ergänzungspackung.

59,99 Euro*

Funktionen	Batteriezug
Spitzensignal	•
Bahnhofsansage CH	•
Signalhorn	•
Türen schließen	•



150 x 76 cm
59" x 30"





150 x 76 cm
59" x 30"

22x 1x 4x 2x

Startpackungen



HIGH lights



- / Batteriebetriebener Zug mit Licht und Soundfunktionen.
- / Kinderleichtes Kuppeln durch die Verwendung von Magnetkupplungen.
- / Spielzug bestens geeignet für Kinder ab 3 Jahren.
- / Trittfestes, kindgerechtes Kunststoffgleis für den schnellen Auf- und Abbau – auch auf dem Fußboden.
- / Batterien sind im Lieferumfang enthalten.

29208 Startpackung „Eurostar“.

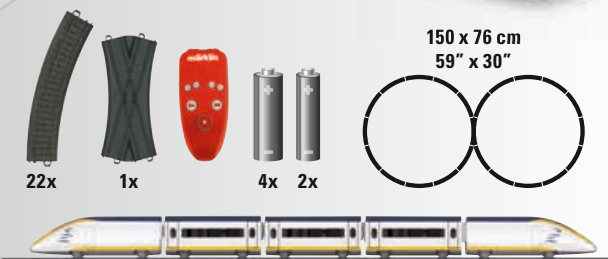
Vorbild: Fünfteilige Zuggarnitur.

Modell: Zug mit Batterieantrieb und Magnetkupplungen zwischen den einzelnen Wagen. Festgekuppelte Einheit bestehend aus motorisiertem Triebkopf und einem Personenwagen mit integriertem Batteriefach. Der Zug verfügt über 3 Geschwindigkeitsstufen bei Vorwärts- und Rückwärtsfahrt, 3 Soundfunktionen und ein Dreilicht-Spitzensignal. Länge des Zuges 63,0 cm.

Inhalt: 22 gebogene Kunststoffgleise, 1 Kreuzung und ein handliches, kabelloses Infrarot-Steuergerät. 4 x AA und 2 x AAA Batterien im Lieferumfang enthalten. Der Zug kann mit 2 verschiedenen Frequenzen (A/B) betrieben und somit mit einem weiteren Batteriezug ergänzt werden. Erweiterbar mit der Kunststoffgleis-Ergänzungspackung 23300.

59,99 Euro*

Funktionen	Batteriezug
Spitzensignal	•
Bahnhofsansage EN	•
Signalhorn	•
Bahnhofsansage FR	•



Gleisergänzungspackung



23300

Kunststoffgleis-Ergänzungspackung.

Inhalt: 4 gerade Gleise (Länge: 188,3 mm),
7 gerade Gleise (Länge: 171,7 mm),
2 gebogene Gleise (Weichenbogen),
1 Weiche links und
1 Weiche rechts
aus stabilem, kindgerechten Kunststoff
gefertigt. Anleitung mit verschiedenen
Aufbaumöglichkeiten liegt bei.

Ideale Erweiterung der Märklin my world Startpackungen, um Ausweichgleis oder Abstellgleise.

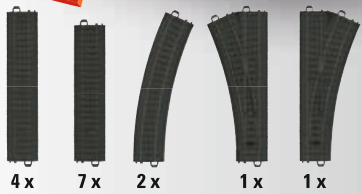
14,99 Euro*

HIGH lights

- / Optimale Ergänzung der Märklin my world Startpackungen
- / Ermöglicht vielfältige Gleiserweiterungen



Aufbaumöglichkeiten:



4 x 7 x 2 x 1 x 1 x



72240 Aufgleishilfe.

Vorbild: Spielerische Aufgleishilfe mit Landschaftselementen, zur harmonischen Eingliederung in die Eisenbahnwelt.

Modell: Die Aufgleishilfe besteht aus einem speziellen, gebogenen Kunststoffgleis mit Führungskeilen im Gleisbett, die die Räder beim Schieben oder auch bei voller Fahrt richtig auf dem Gleis positionieren. Das Gleis wird dauerhaft in das Gleisbild eingefügt. Zur harmonischen Einbindung in die Spielwelt, liegen dem Produkt Landschaftselemente bei, die an das Gleis angesteckt werden können.

9,99 Euro*

HIGH lights

/ Erleichtert das Aufsetzen von Loks und Wagen auf das Gleis.

/ Harmonische Einbindung in die Spielwelt möglich.

HIGH lights

/ Ein echtes Highlight für jede Märklin my world Eisenbahnwelt!

/ Farbenfroher Spielteppich mit vielen Anregungen zum Nachspielen.

72210 Spielteppich „Eisenbahn“.

Dieser farbenfroh bedruckte Eisenbahnteppich mit vielen Details zum Entdecken, bietet vielfältige Spielanregungen. Mit dem strapazierfähigen Spielteppich aus Filz sind der Fantasie der Kinder keine Grenzen gesetzt und das Nachspielen der Szenen mit der Eisenbahn macht noch mehr Spaß. Maße: 170 x 150 cm.

Der Spielteppich ist die ideale Ergänzung zu den batteriebetriebenen Zügen 29300, 29302, 29303, 29304, 29208, 29209 und 29212.

24,99 Euro*



Spielteppich „Eisenbahn“

Kunststoffgleise



23130 **Kunststoffgleis gebogen (R1).**

R1 = 360 mm / 30°.
Verpackungseinheit: 6 Stück.

5,99 Euro*



23172 **Kunststoffgleis gerade.**

171,7 mm.
Verpackungseinheit: 6 Stück.

5,99 Euro*



23188 **Kunststoffgleis gerade.**

188,3 mm.
Verpackungseinheit: 6 Stück.

5,99 Euro*





23301

Kunststoffgleis Weichen-Set.

Inhalt: 1 Weiche links und 1 Weiche rechts, sowie die 2 dazugehörigen gebogenen Gleise (Weichenbögen), aus stabilem, kindgerechten Kunststoff gefertigt.

8,99 Euro*



23977

Kunststoffgleis-Prellbock.

77,5 mm + 5 mm.
Verpackungseinheit: 3 Stück.

9,99 Euro*



Vorname Nachname

Straße, Hausnummer

PLZ, Ort

Geburtsdatum

E-Mail

Datum, Unterschrift der Eltern

Widerrufsrecht: ich kann die Mitgliedschaft innerhalb von 14 Tagen nach Absendung der Anmeldung schriftlich bei folgender Adresse widerrufen: Gebr. Märklin & Cie. GmbH, Märklin my world Club, Postfach 960, D-73009 Göppingen, Fax +49 7161 608-308. Zur Fristwahrung genügt die rechtzeitige Absendung des Widerrufs. Von meinem Widerrufsrecht habe ich Kenntnis genommen:

■ Ich bin damit einverstanden, dass meine Daten gespeichert werden und von Märklin-Gesellschaften verwendet werden, um mich über Produkte, Events und andere Aktivitäten zu informieren.

■ Bitte verwenden Sie meine Daten ausschließlich für diese spezielle Transaktion des Märklin my world Clubs. Ich möchte keine weitere Kontaktaufnahme zu Marketing- oder Promotionszwecken.

Datum, Unterschrift der Eltern

ACHTUNG: Beide Unterschriften sind notwendig, damit eine Mitgliedschaft zustande kommen kann.

AUFGEPASST! Deine Mitgliedschaft gilt für ein Jahr ab Anmeldung in unserem Computersystem (persönliches Mitgliedsjahr). Deine Angaben werden natürlich unter Wahrung des Datenschutzes gespeichert. Deine Mitgliedschaft verlängert sich automatisch um ein weiteres Jahr, wenn nicht bis 6 Wochen vor Ablauf des persönlichen Mitgliedsjahres die Kündigung schriftlich bei Märklin eingegangen ist.

- Für Kinder von 3 bis 6 Jahren.
- Super Malbuch viermal im Jahr!
- Kostenfrei!
- Noch mehr Spaß mit Malbildern und Basteltipps.

Bitte fülle die Anmeldung mit deinen Eltern aus!

... und für die älteren Geschwister!

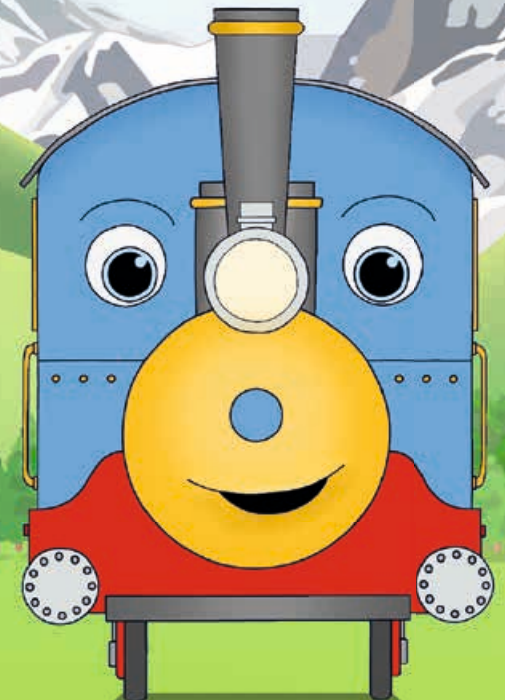


Der Märklin Start Up Club für Fans ab 6 Jahren

Bitte schicke die ausgefüllte Anmeldung per Post an:
Gebr. Märklin & Cie. GmbH
Märklin my world Club
Postfach 960
D-73009 Göppingen

Achtung: Nur vollständig ausgefüllte Anmeldungen können weiter bearbeitet werden!

Oder Online-Anmeldung unter www.maerklin.de



Fragen zu Märklin my world

1) Welche Batterien werden für die Batteriezüge benötigt und sind diese im Lieferumfang enthalten?

Für die batteriebetriebenen Startpackungen werden jeweils 4x 1,5V Mignon AA Batterien und 2x 1,5V Micro AAA Batterien benötigt. Diese sind im Lieferumfang bereits enthalten.

2) Können auch wiederaufladbare Batterien verwendet werden?

In das Batteriefach können neben Batterien auch wiederaufladbare Batterien (Akkus) eingesetzt werden. Beachten Sie hierzu die Bedienungsanleitung des jeweiligen Ladegerätes.

3) Wie kann ich eine Batteriestartpackung sinnvoll erweitern?

Eine einfache Möglichkeit bietet die vorkonfektionierte Kunststoffgleis-Ergänzungspackung (Art. 23300), die verschiedene Erweiterungs- bzw. Aufbaumöglichkeiten bietet. Darüber hinaus ist das Kunststoffgleis auch mit dem Märklin C-Gleis verbaubar. Somit können Gleisanlagen frei geplant und ergänzt werden. Wagensets, einzelne Wagen und Zubehör rund um das Thema Eisenbahn, runden das Erweiterungsangebot ab.

4) Können die Batteriezüge auch auf großen digitalen Anlagen, beispielsweise vom Vater oder Großvater, genutzt werden?

Da die Batteriezüge über eine unabhängige Stromversorgung innerhalb des Zuges verfügen, können diese auch auf größeren Anlagen problemlos eingesetzt werden, ganz egal ob die Anlage analog oder digital betrieben wird. Um Kollisionen zu vermeiden, sollte aber dennoch darauf geachtet werden, dass nicht mehrere Züge gleichzeitig auf demselben Gleis verkehren.

Service und Reparatur

Märklin Direkt-Service.

Der Märklin Fachhändler ist Ihr Ansprechpartner für Reparaturen und Umbauten von analog auf digital. Für Fachhändler ohne eigene Serviceabteilung sowie für Privatkunden übernehmen wir die Umbauten in unserer Reparaturabteilung in Göppingen. Sie erhalten nach Begutachtung des Modells einen Kostenvoranschlag inklusive der Angaben und Kosten für den sicheren Versand. Wenn Sie Modelle persönlich in Göppingen abgeben und abholen wollen, so wenden Sie sich bitte an unseren Service-Point im Märklin Museum.

Öffnungszeiten des Service-Points im Märklin Museum, Reutlinger Straße 2: Montags bis Samstags von 10.00 bis 18.00 Uhr

Gebr. Märklin & Cie. GmbH

Reparaturservice

Stuttgarter Straße 55-57

D-73033 Göppingen

Telefon +49 (0) 71 61 / 608 -222

Fax +49 (0) 71 61 / 608 -225

E-Mail service@maerklin.de

Hersteller-Garantie

Über die Ihnen gesetzlich zustehenden, nationalen Gewährleistungsrechte gegenüber Ihrem Märklin Fachhändler als Ihr Vertragspartner hinaus, gewährt die Firma Gebr. Märklin & Cie. GmbH bei verschiedenen Produkten eine Herstellergarantie, deren Umfang und Bedingungen Sie den Hinweisen in der zugehörigen Anleitung bzw. den beiliegenden Garantieunterlagen oder den Ausführungen auf unseren regionalen Internetseiten entnehmen können.

Allgemeine Hinweise.

Märklin Produkte entsprechen den europäischen Sicherheitsrichtlinien (EU-Normen) für Spielzeug. Die Erreichung der größtmöglichen Sicherheit im praktischen Betrieb setzt jedoch die bestimmungsgemäße Verwendung der einzelnen Artikel voraus. In den Gebrauchsanleitungen, die den Produkten beiliegen, werden daher Hinweise zum richtigen Anschluss und zur korrekten Handhabung gegeben, die in jedem Falle zu beachten sind. Es empfiehlt sich, dass Eltern gemeinsam mit ihren Kindern vor Inbetriebnahme die Bedienungsanleitungen durchsprechen. Das vermittelt Sicherheit und gewährleistet langjährige Spielfreude im Umgang mit der Modelleisenbahn. Einige wichtige Punkte von allgemeiner Bedeutung sind nachfolgend zusammengefasst.

Anschluss von Gleisanlagen

Benutzen Sie für den Betrieb ausschließlich Märklin Schaltnetzteile. Verwenden Sie bitte nur Schaltnetzteile aus dem aktuellen Produktprogramm, da diese Schaltnetzteile den aktuellen Sicherheitsstandards und Zulassungsrichtlinien entsprechen. Beachten Sie hierbei die Vorgaben in den Bedienungsanleitungen. Schaltnetzteile sind kein Spielzeug. Diese dienen zur Stromversorgung der Modellbahnanlage. Zusätzlich zu diesen allgemeinen Hinweisen sind zur Aufrechterhaltung der Betriebssicherheit die den jeweiligen Märklin Produkten beiliegenden Gebrauchsanleitungen zu beachten.

Wichtige Service-Daten

Deutschland

Service Center

Ersatzteilberatung, Fragen zu Technik, Produkten und Reparaturaufträgen (Montag bis Freitag 13.00 – 17.00 Uhr)

Telefon +49 (0) 7161/608-222

Fax +49 (0) 7161/608-225

E-Mail service@maerklin.de

Niederlande

Technische hotline

Maandag t/m donderdag: 09.00 – 13.00 uur en 13.30 – 17.00 uur

Aanspreekpartner: G. Keuterman

Telefoon +31 (0) 74 - 2664044

E-mail techniek@marklin.nl

USA

Technical Hotline

Contacts: Curtis Jeung & Rick Sinclair, Digital Consultants

Hours: 6:00am – 9:00pm PST, Monday through Friday

Telephone 650-569-1318

E-mail digital@marklin.com

België / Belgique

Technische hotline

Maandag van 20.00 – 22.00 uur

Zondag van 10.00 – 12.00 uur

Aanspreekpartner: Hans Van Den Berge

Telefoon +32 (0) 9 245 47 56

E-mail customerservice@marklin.be

Hotline technique

le lundi de 20h00 à 22h00

le dimanche de 10h00 à 12h00

Contact : Hans Van Den Berge

Téléphone +32 (0) 9 245 47 56

E-mail customerservice@marklin.be

Schweiz / Frankreich / Italien

Technische Hotline

Dienstag, Donnerstag und Samstag von 14.00 – 18.00 Uhr

Ansprechpartner: Alexander Stelzer

Telefon +41 (0) 56/667 3663

Fax +41 (0) 56/667 4664

E-Mail service@maerklin.ch

Hotline technique

les mardi et jeudi de 14h00 à 18h00

Contact : Alexander Stelzer

Téléphone +41 (0) 56/667 3663

Fax +41 (0) 56/667 4664

E-mail service@maerklin.ch

Linea diretta tecnica

Martedì e giovedì dalle ore 14.00 alle 18.00

Interlocutore: Alexander Stelzer

Telefono +41 (0) 56/667 3663

Fax +41 (0) 56/667 4664

E-Mail service@maerklin.ch

Artikelnummernverzeichnis / Zeichenerklärung



Neuheit 2016.



Digital-Lokomotive oder Digital-Gerät für das Märklin-Digital-System (Motorola-Format).



Geräuschelektronik eingebaut.



Märklin Magnetkupplung.



Abnehmbares Dach.



Dreilicht-Spitzensignal vorne.

Art.-Nr.	Seite
23130	28
23172	28
23188	28
23300	26
23301	29
23977	29
29208	25
29209	8
29212	21
29300	2
29302	5
29303	22

Art.-Nr.	Seite
29304	22
36100	13
36101	15
44100	18
44101	19
44102	19
44103	19
44104	19
44107	18
44108	7
44109	17
44110	16

Art.-Nr.	Seite
44114	6
44115	6
72200	11
72201	11
72202	7
72203	11
72205	15
72209	10
72210	27
72211	16
72240	27
72250	19

* Alle Preisangaben sind unverbindlich empfohlene Verkaufspreise.

Altersangaben und Warnhinweise.



ACHTUNG! Nicht geeignet für Kinder unter 3 Jahren.
Funktionsbedingte scharfe Kanten und Spitzen. Erstickungs-
gefahr wegen abbrech- und verschluckbarer Kleinteile.

Gebr. Märklin & Cie. GmbH
Stuttgarter Straße 55–57
73033 Göppingen
Germany

www.maerklin.com

Änderungen und Liefermöglichkeit sind vorbehalten.
Preis-, Daten- und Maßangaben erfolgen ohne
Gewähr. Irrtümer und Druckfehler vorbehalten, eine
Haftung wird diesbezüglich ausgeschlossen.
Bei den Abbildungen handelt es sich teilweise um
Handmuster. Die Serienproduktion kann in Details
von den abgebildeten Modellen abweichen.

Alle Rechte vorbehalten. Nachdruck,
auch auszugsweise, verboten.

© Copyright by
Gebr. Märklin & Cie. GmbH

Gedruckt in Deutschland.
272299-01 2016

www.maerklin.com

© Gebr. Märklin & Cie. GmbH – Alle Rechte vorbehalten.