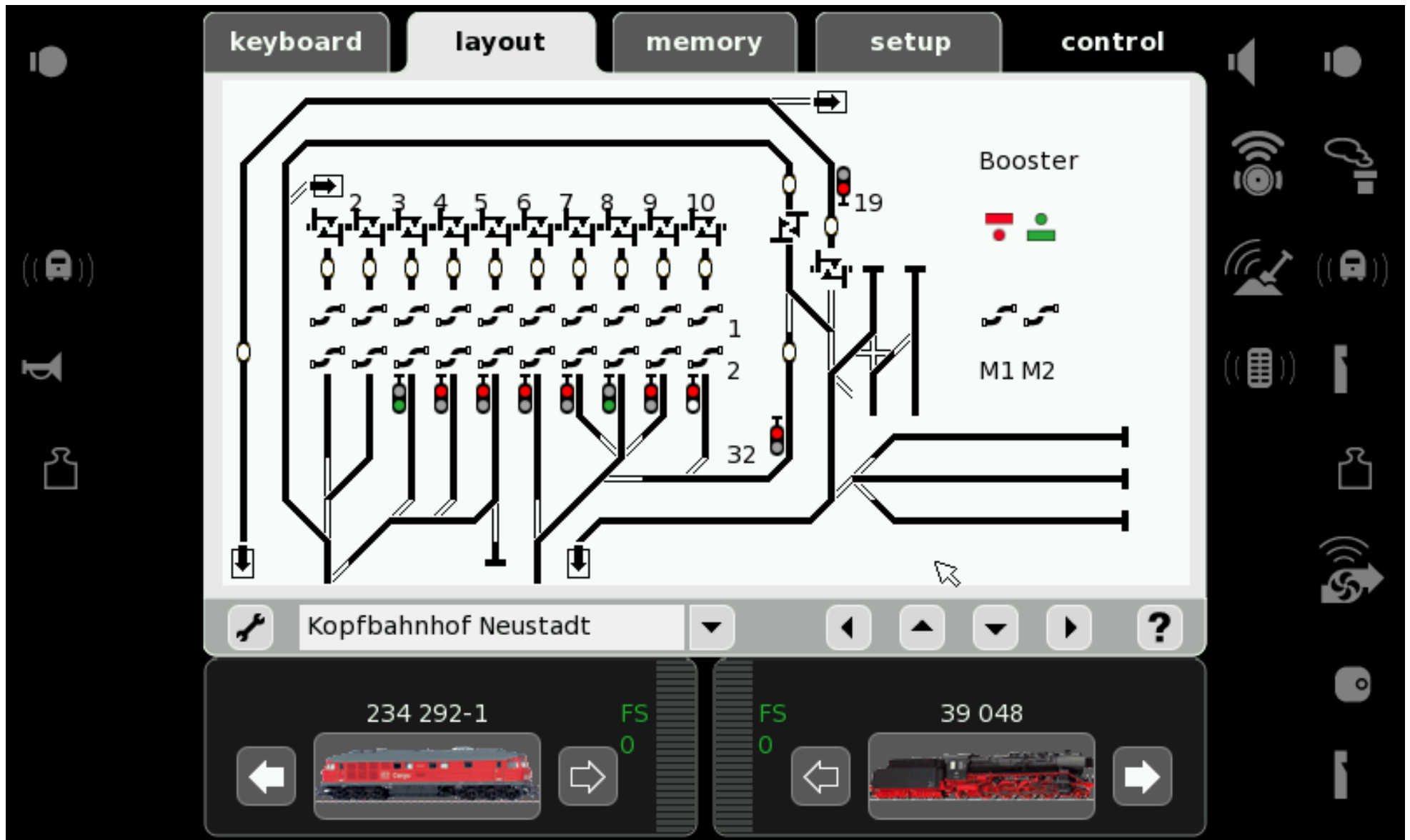
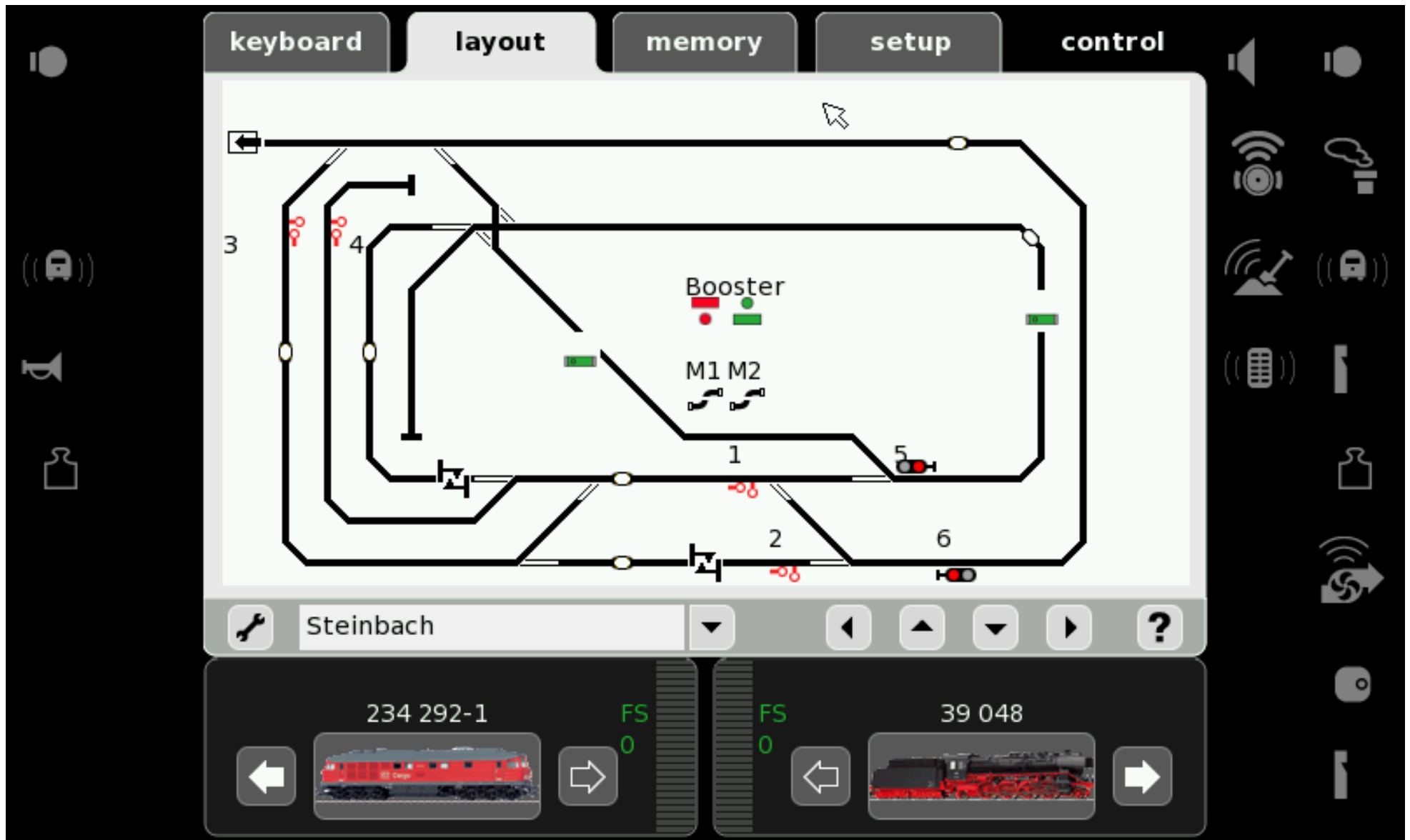
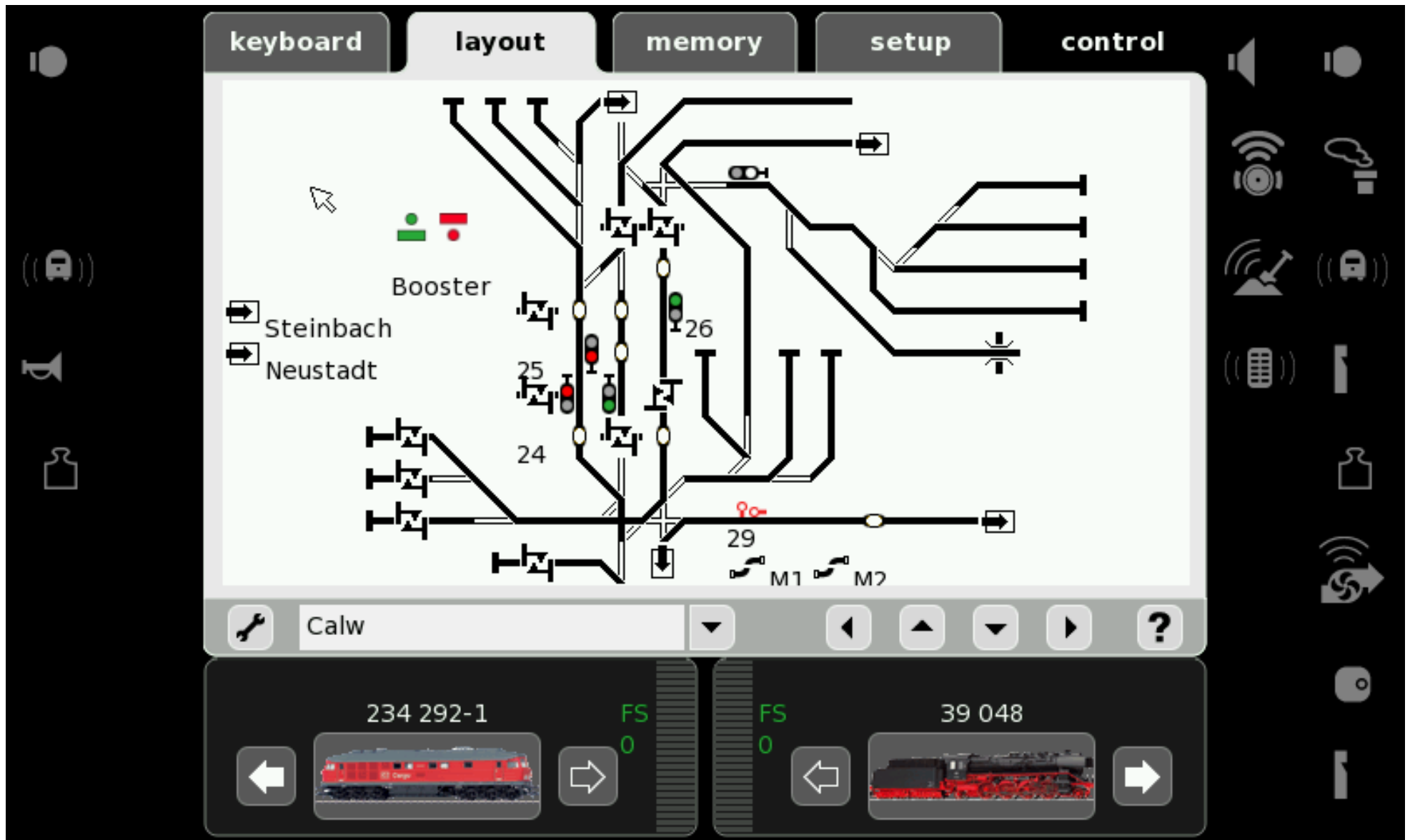


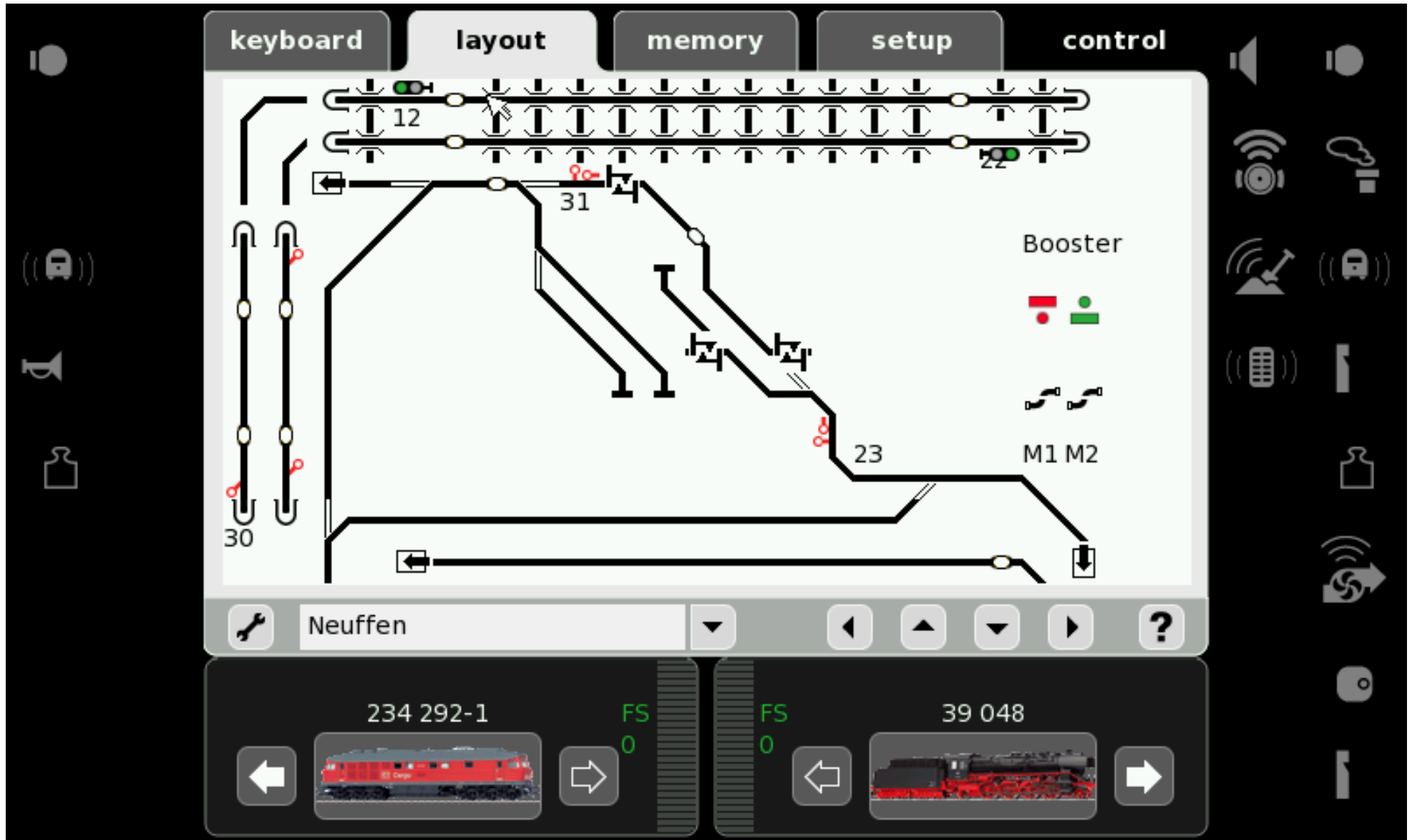
- A** Gleiswendel R2 mit 5 Lagen nach unten
- B** Gleiswendel R2 mit 6 Lagen nach unten
- C** Gleiswendel R1 + R2 mit 1 3/4 Lagen nach oben (+1/4 Gegenbogen)
- D** zweigleisige Schnellfahr-Paradestrecke
- E** Gleiswendel R1 + R2 mit 3 1/4 Lagen nach oben
- F** zweigleisiges Gebirgsbrücken-Bauwerk
- G** Gleiswendel R1 + R2 mit 5 1/4 Lagen herunter zur Spielebene
- H** E-Lok-Betriebswerk mit Schiebebühne (Art. 7294)
- I** Betriebswerk mit Drehscheibe (Art. 7286)
- J** Großer 10-gleisiger Kopfbahnhof
- K** Kindheitsanlage von Dr. Fürst (Großteil aus dem Jahr 1958)
- L** Durchgangsbahnhof mit zusätzlichem Abstellbereich und Verbindung zur Gleiswendel B nach unten
- M** Kleiner Nebenstreckenbahnhof
- N** Bedientisch mit Central Station 2, PC, Control Unit 6021 und Boostern
- O** Eingangstüre
- P** Kellerfenster

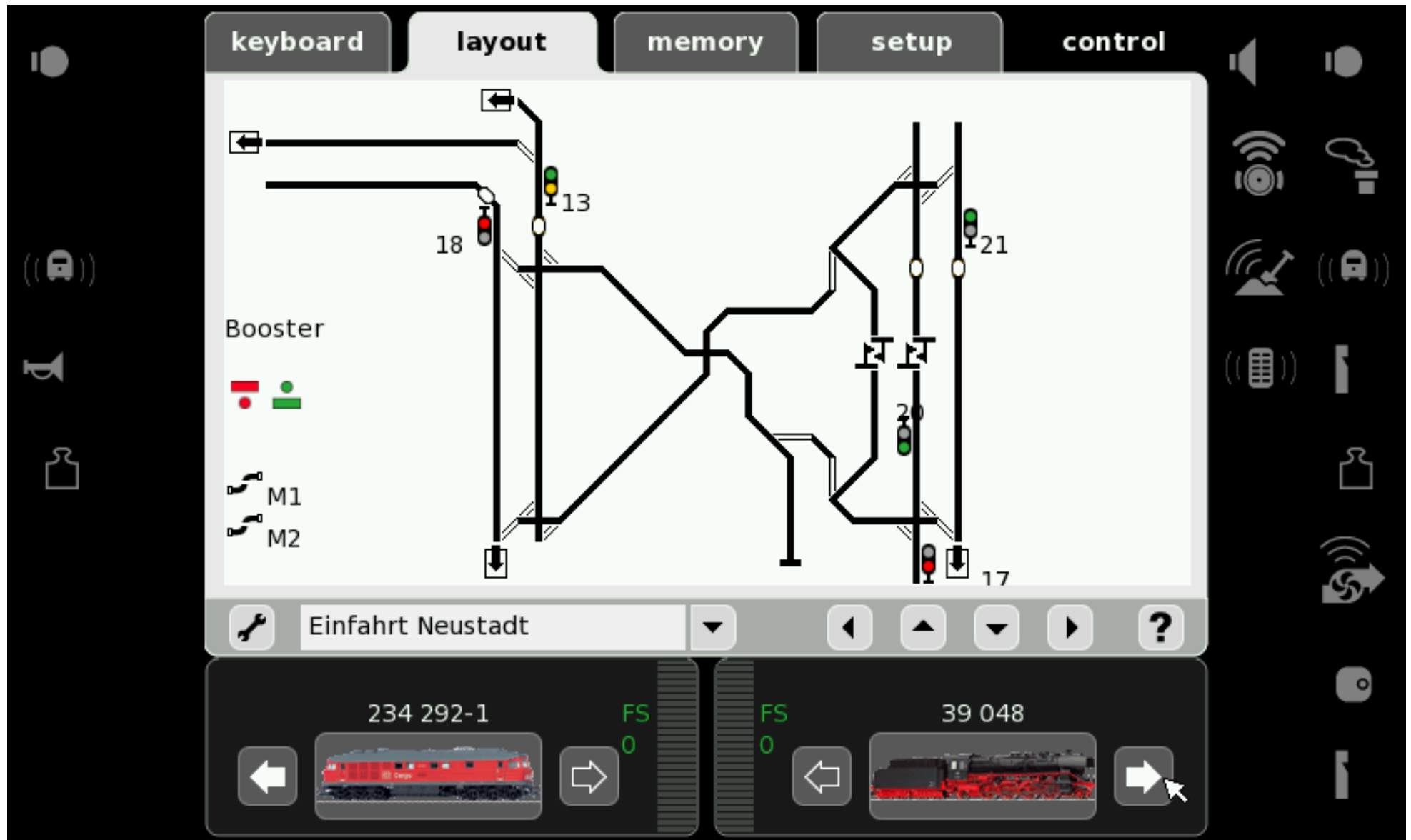
Anschaulich: Der Gleisplan der Hauptanlage mit fünf Gleiswendeln. Der Hobbykeller ist 6,70 Meter breit und 3,75 Meter tief.

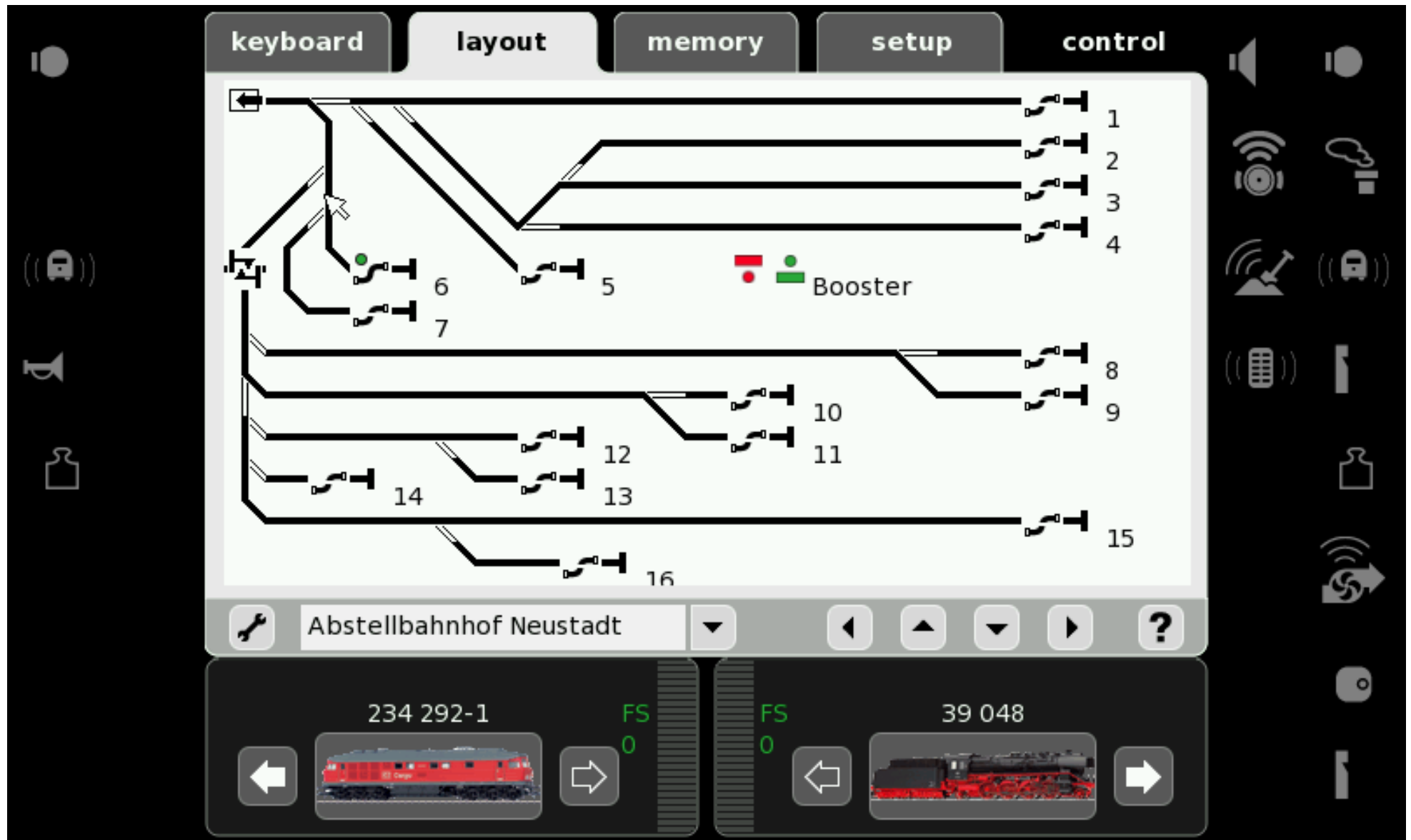


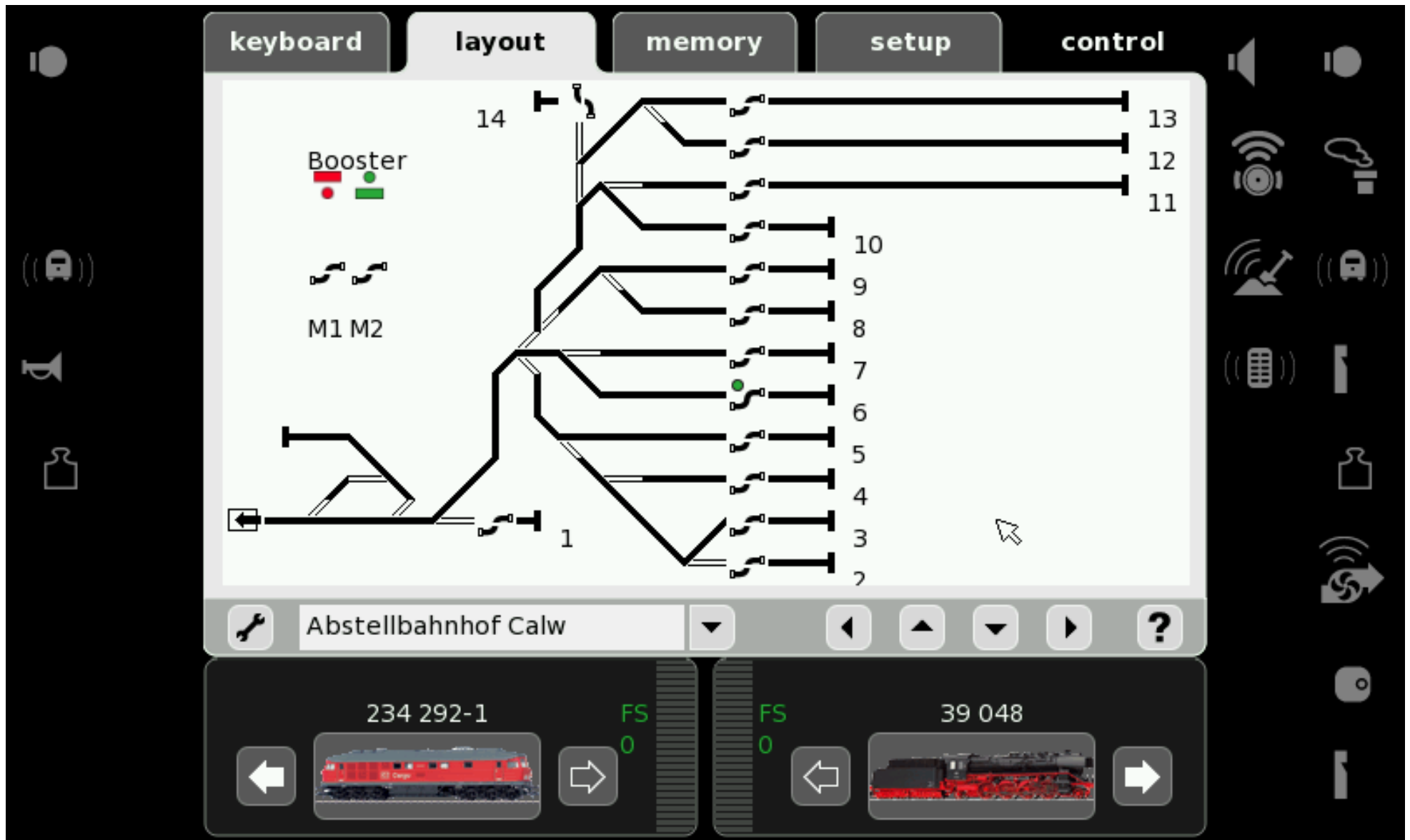






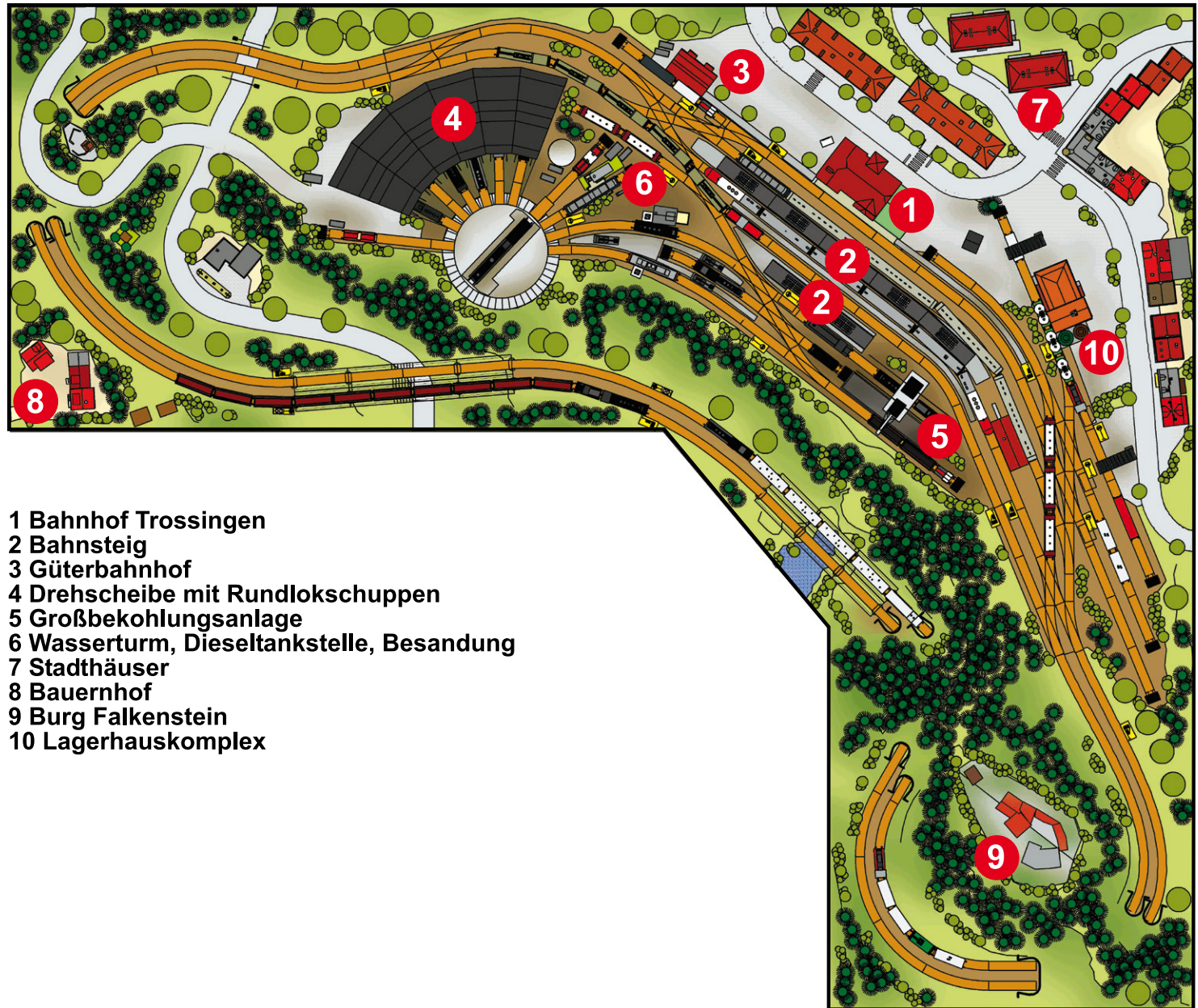






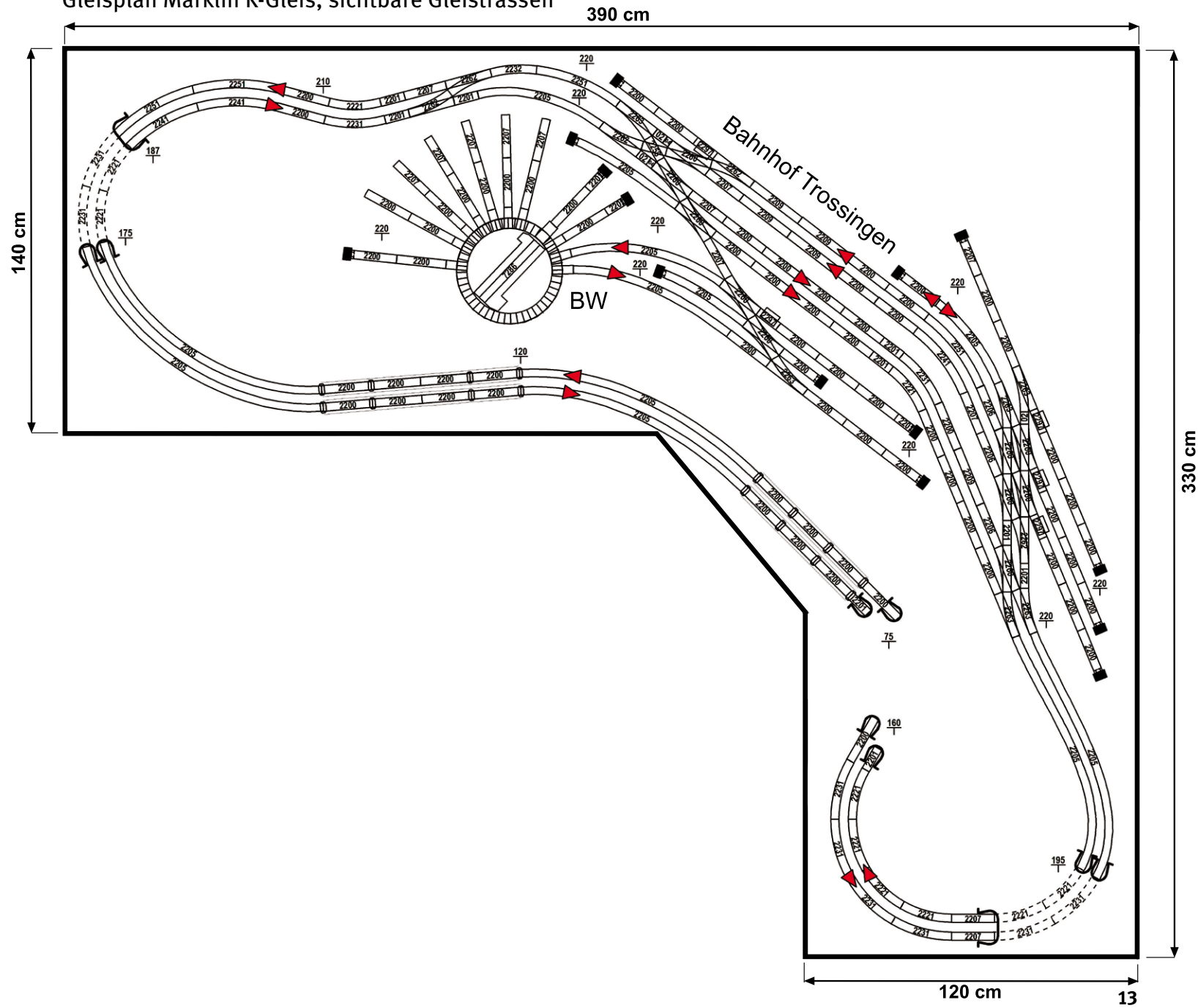


- 1 Bahnhof Freiberg
- 2 Bahnsteig
- 3 Güterbahnhof
- 4 Drehscheibe mit Rundlokschuppen
- 5 Großbekohlungsanlage
- 6 Wasserturm, Dieseltankstelle, Besandung
- 7 Stadthäuser
- 8 Bauernhof
- 9 Burg Falkenstein
- 10 Lagerhauskomplex

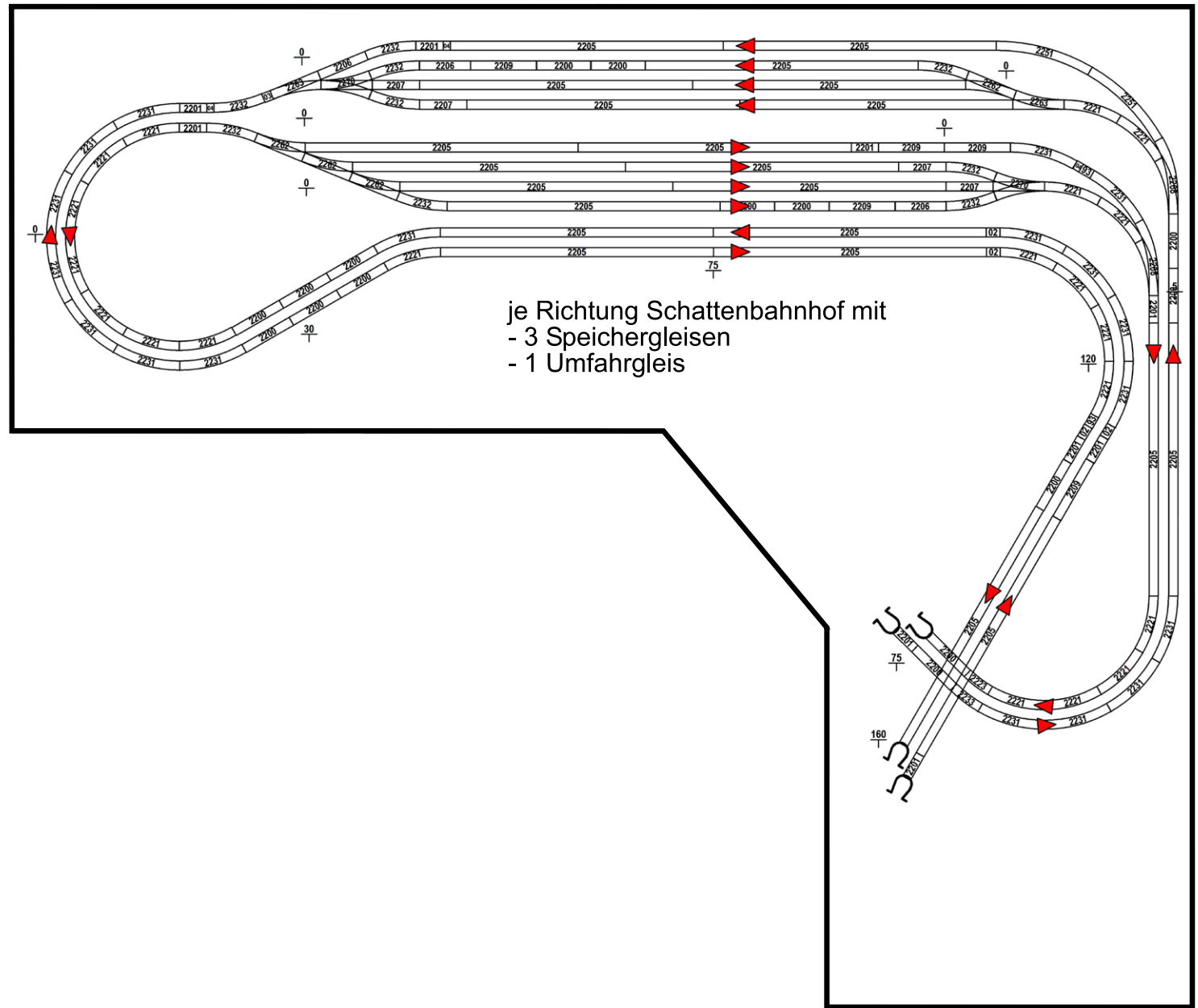


- 1 Bahnhof Trossingen
- 2 Bahnsteig
- 3 Güterbahnhof
- 4 Drehscheibe mit Rundlokschuppen
- 5 Großbekohlungsanlage
- 6 Wasserturm, Dieseltankstelle, Besandung
- 7 Stadthäuser
- 8 Bauernhof
- 9 Burg Falkenstein
- 10 Lagerhauskomplex

Grafik aus Märklin Magazin 05/2015: „Anlagenplanung für Aufsteiger, Folge 79“
Gleisplan Märklin K-Gleis, sichtbare Gleistrassen



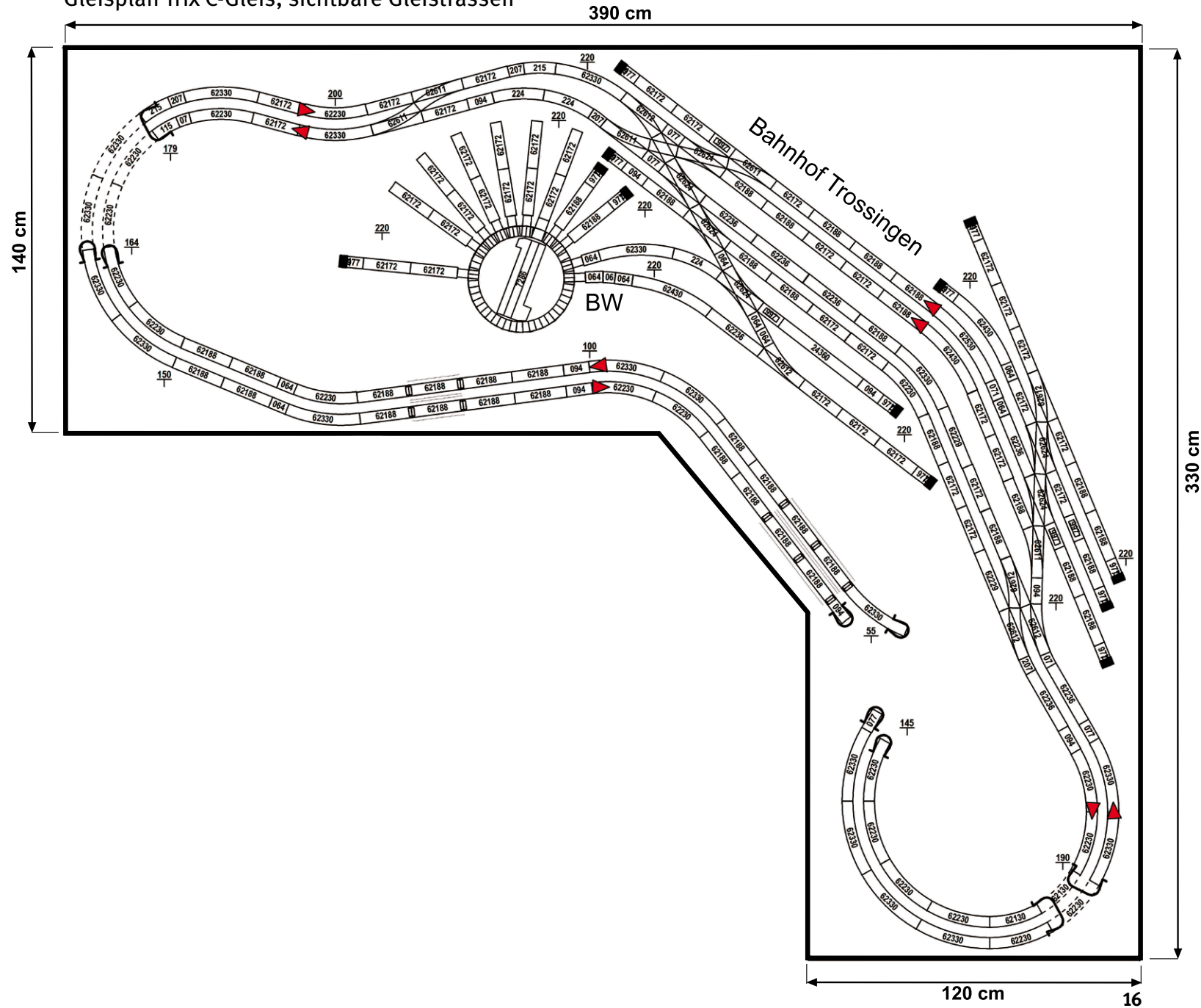
Grafik aus Märklin Magazin 05/2015: „Anlagenplanung für Aufsteiger, Folge 79“
Gleisplan Märklin K-Gleis, verdeckte Gleistrassen



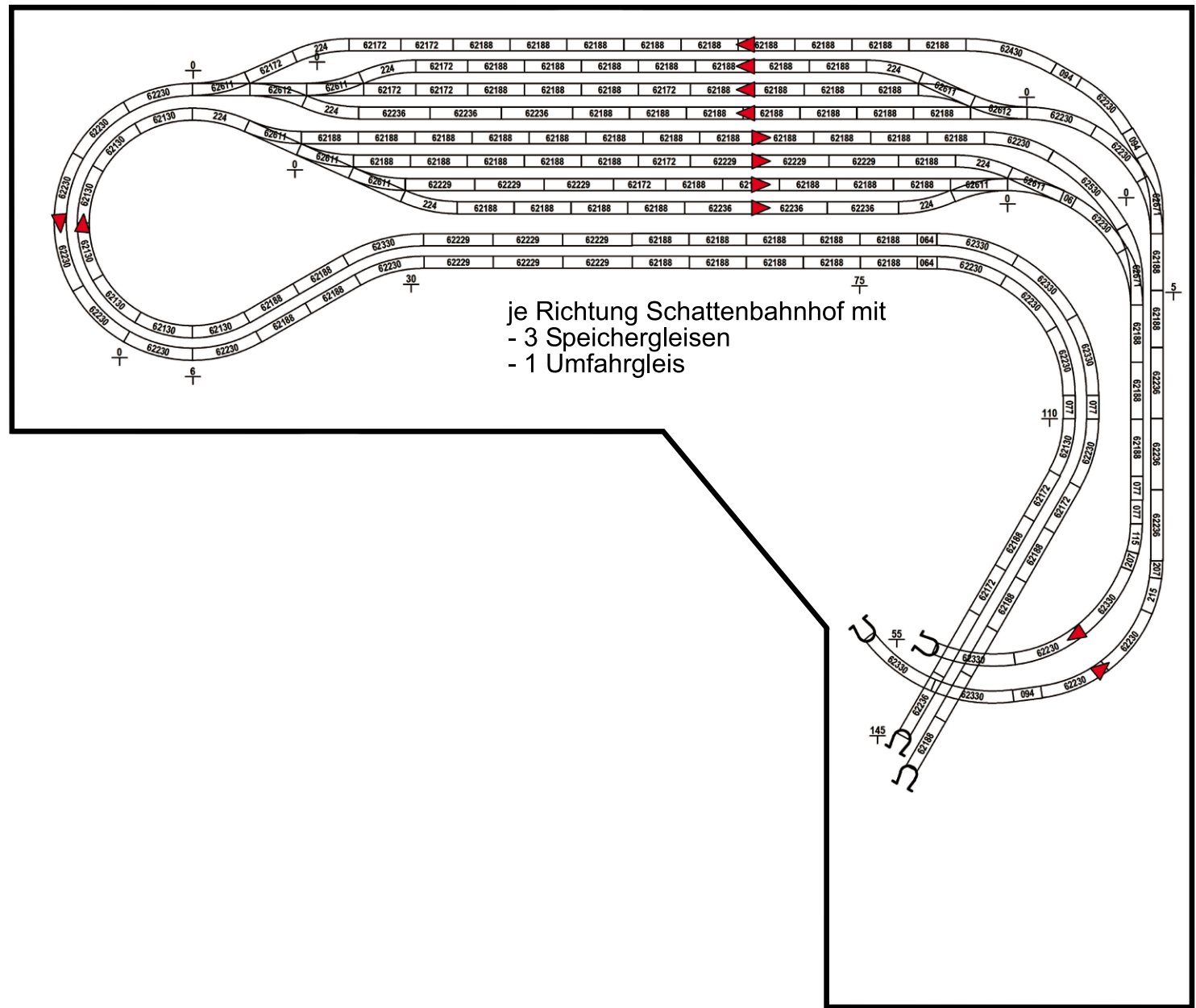


- 1 Bahnhof Freiberg
- 2 Bahnsteig
- 3 Güterbahnhof
- 4 Drehscheibe mit Rundlokschuppen
- 5 Großbekohlungsanlage
- 6 Wasserturm, Dieseltankstelle, Besandung
- 7 Stadthäuser
- 8 Bauernhof
- 9 Burg Falkenstein
- 10 Lagerhauskomplex

Grafik aus Märklin Magazin 05/2015: „Anlagenplanung für Aufsteiger, Folge 79“
Gleisplan Trix C-Gleis, sichtbare Gleistrassen



Grafik aus Märklin Magazin 05/2015: „Anlagenplanung für Aufsteiger, Folge 79“
Gleisplan Trix C-Gleis, verdeckte Gleistrassen

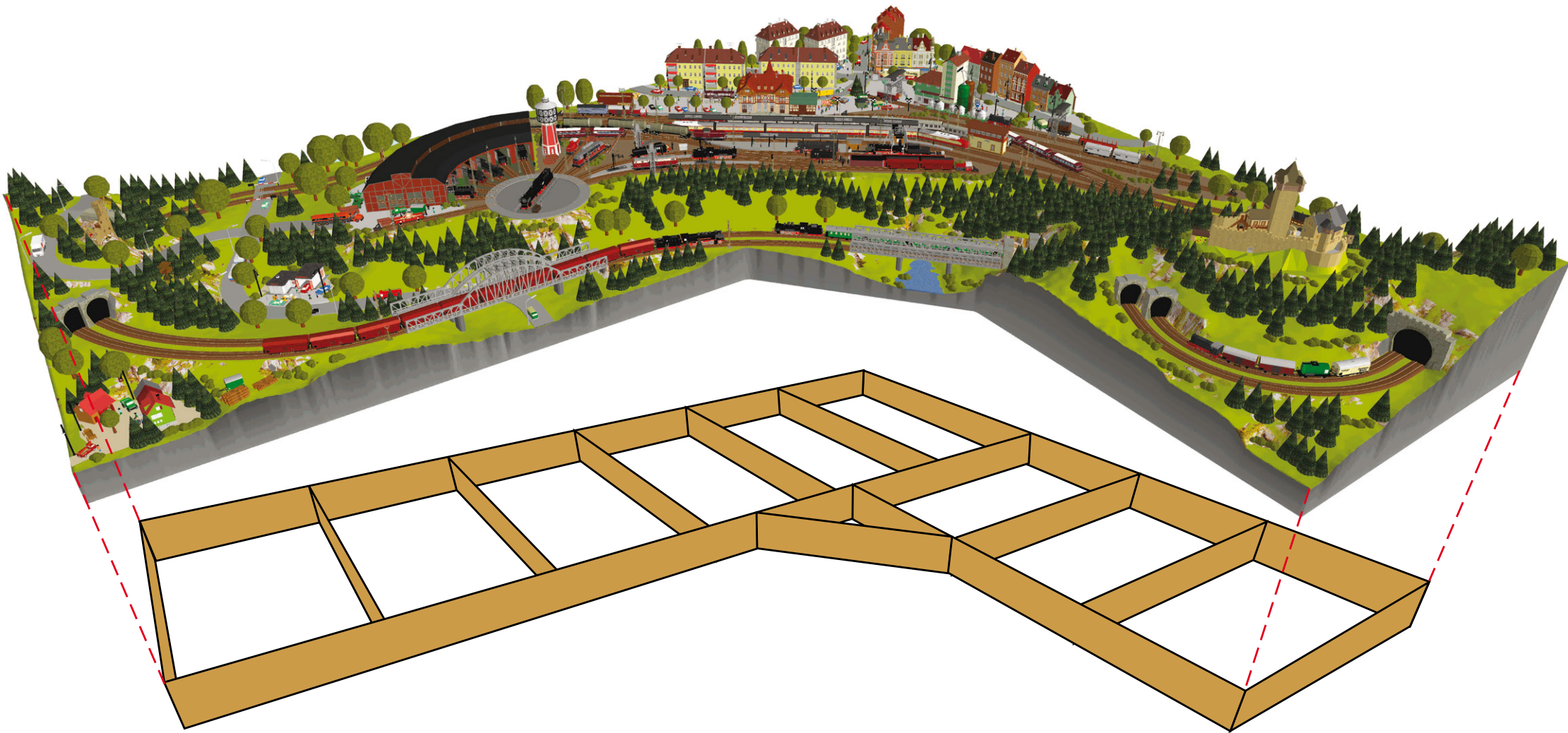


Grafik aus Märklin Magazin 05/2015: „Anlagenplanung für Aufsteiger, Folge 79“
Aufsicht Märklin und Trix C-Gleis

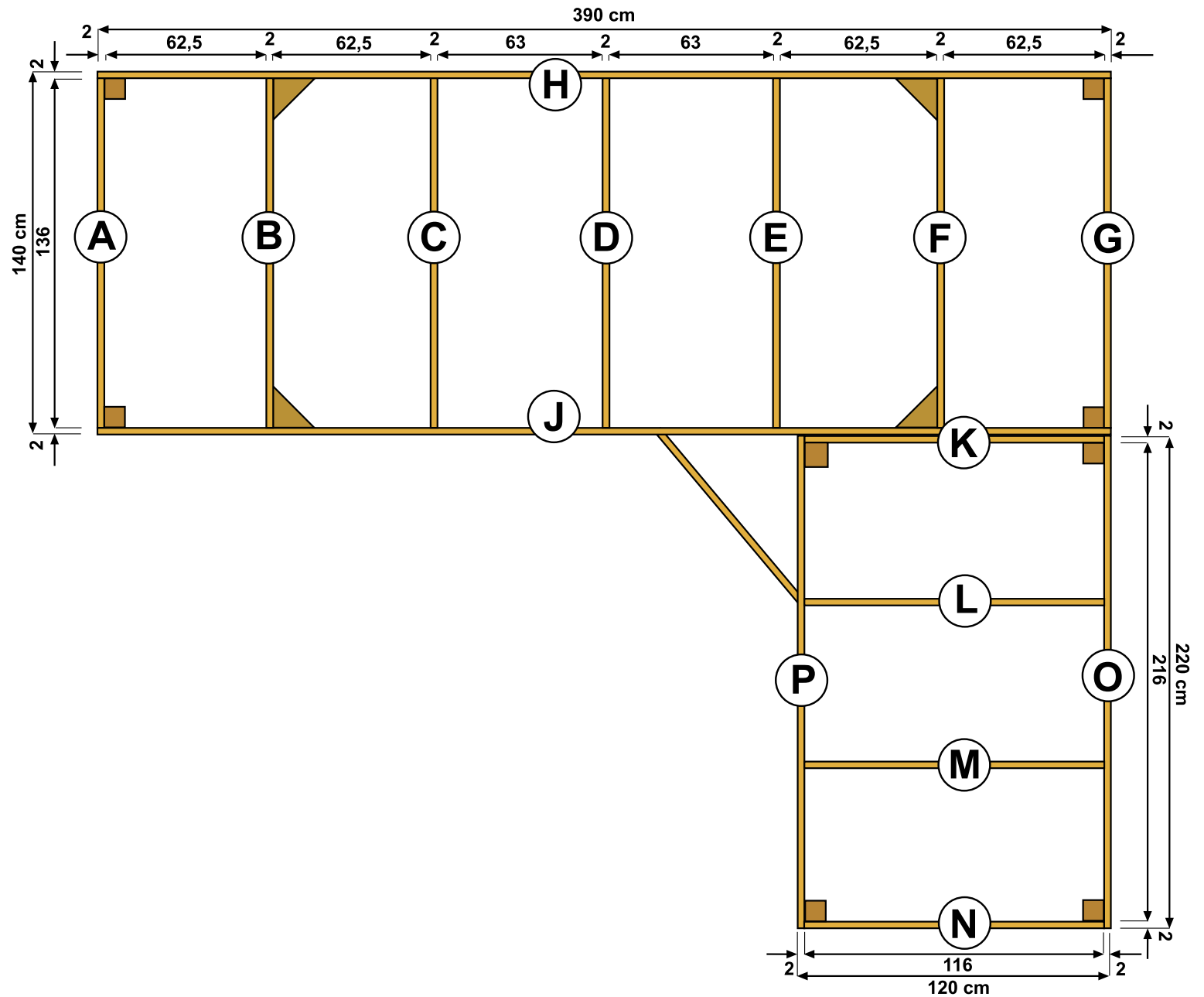


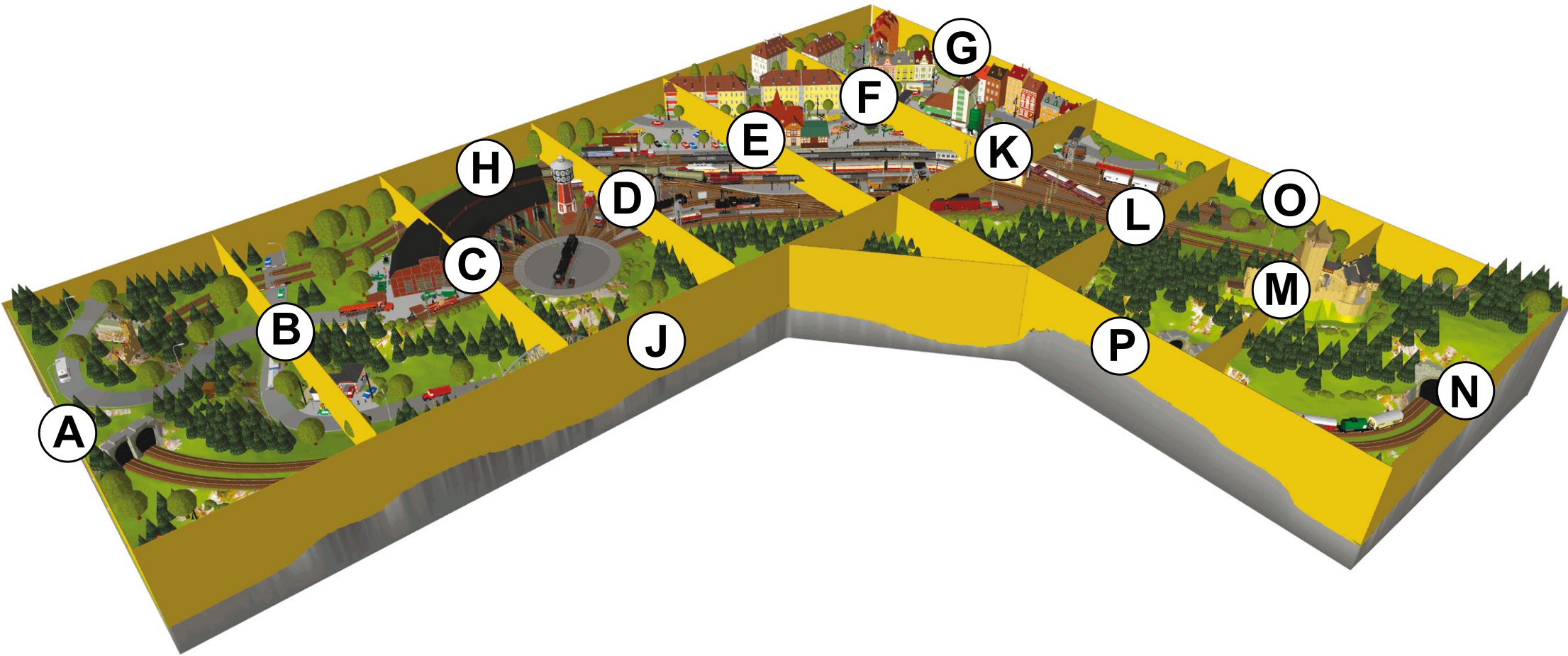
Grafik aus Märklin Magazin 05/2015: „Anlagenplanung für Aufsteiger, Folge 79“
Aufsicht Märklin K-Gleis





Grafik aus Märklin Magazin 05/2015: „Anlagenplanung für Aufsteiger, Folge 79“
Aufsicht Rahmenunterbau





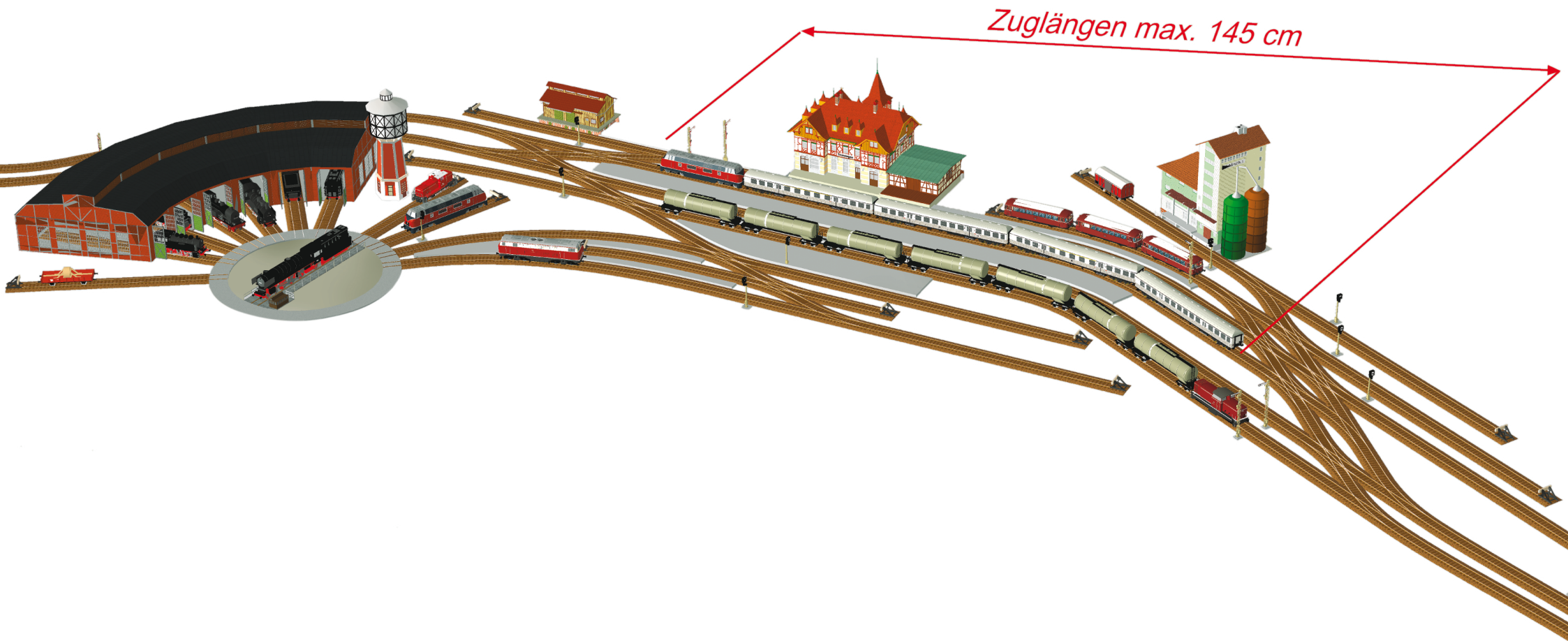
Grafik aus Märklin Magazin 05/2015: „Anlagenplanung für Aufsteiger, Folge 79“ Gleisstückliste Märklin und Trix C-Gleis

Gleisstückliste für C-Gleis-System Märklin und Trix				
Anzahl	Märklin Art.	Anzahl	Trix Art.	Bezeichnung
	24649	*1 x		Kreuzung 48,6° / *Umbau auf 2-L erforderlich
41 x	24188	121 x	62188	Gleis gerade, 188,3 mm
42 x	24172	55 x	62172	Gleis gerade, Länge 171,7 mm
62 x	24360			Gleis gerade, Länge 360 mm
12 x	24094	11 x	62094	Gleis gerade, Länge 94,2 mm
6 x	24077	8 x	62077	Gleis gerade, Länge 77,5 mm
6 x	24236	18 x	62236	Gleis gerade, Länge 236,1 mm
2 x	24229	14 x	62229	Gleis gerade, Länge 229,3 mm
13 x	24064	12 x	62064	Gleis gerade, Länge 64,3 mm
12 x	24978	12 x	62977	Prellbock, Länge 77,5 mm
2 x	24530	2 x	62530	Gleis gebogen, Radius R5 = 643,6 mm
4 x	24430	4 x	62430	Gleis gebogen, Radius R4 = 579,3 mm
27 x	24330	27 x	62330	Gleis gebogen, 1/1 Radius 515 mm Parallelkreis
39 x	24230	38 x	62230	Gleis gebogen, 1/1 Radius 437,5 mm Parallelkreis
4 x	24215	3 x	62215	Gleis gebogen, 1/2 Radius 437,5 mm Parallelkreis
5 x	24207	6 x	62207	Gleis gebogen, 1/4 Radius 437,5 mm Parallelkreis

Gleisstückliste für C-Gleis-System Märklin und Trix				
Anzahl	Märklin Art.	Anzahl	Trix Art.	Bezeichnung
11 x	24224	11 x	62224	Gleis gebogen, Gegenbogen für Weichen
2 x	24206	2 x	62206	Gleis gebogen, Ergänzungsstück
10 x	24130	10 x	62130	Gleis gebogen, 1/1 Radius 360 mm Normalkreis
1 x	24115	2 x	62115	Gleis gebogen, 1/2 Radius 360 mm Normalkreis
2 x	24107	2 x	62107	Gleis gebogen, 1/4 Radius 360 mm Normalkreis
10 x	24611	13 x	62611	Weiche links, Radius 437,5 mm Parallelkreis
7 x	24612	8 x	62612	Weiche rechts, Radius 437,5 mm Parallelkreis
1 x	24071	1 x	62071	Länge 70,8 mm, Böschung abnehmbar
2 x	24671	2 x	62671	Kurvenweiche links
6 x	24624	6 x	62624	Doppelte Kreuzungsweiche Parallelkreis / 188,3mm
2 x	24630			Dreiwegweiche Radius 437,5 mm, Länge 188,3 mm
1 x	24649			Kreuzung 48,6°
4 x	24997	4 x	62997	Entkupplungsgleis, Länge 94,2 mm
1 x	7286	1 x	Fl	Ferngesteuerte Drehscheibe 310 mm
10 x	7287:3	10 x	Fl	Erweiterung zur Drehscheibe / Umbau erforderlich

Gleistückliste für K-Gleis-System Märklin		
Anzahl	Märklin Art.	Bezeichnung
83 x	2200	Gleis gerade, 1/1 Länge 180 mm
22 x	2205	Flexgleis gerade, Länge 900 mm
10 x	2209	Gleis gerade, Länge 217,9 mm
6 x	2206	Gleis gerade, Länge 168,9 mm
17 x	2207	Gleis gerade, Länge 156 mm
21 x	2201	Gleis gerade, 1/2 Länge 90 mm
7 x	2202	Gleis gerade, 1/4 Länge 45 mm
2 x	2293	Gleis gerade, Länge 41,3 mm
1 x	2203	Gleis gerade, 1/6 Länge 30 mm
5 x	2204	Gleis gerade, 1/8 Länge 22,5 mm
14 x	7389	Prellbock mit beleuchtetem Sperrsignal
6 x	2251	Gleis gebogen, 1/1 Radius 618,5 mm Großkreis II
3 x	2241	Gleis gebogen, 1/1 Radius 553,9 mm Großkreis I
28 x	2231	Gleis gebogen, 1/1 Radius 424,6 mm Normalkreis II

Gleistückliste für K-Gleis-System Märklin		
Anzahl	Märklin Art.	Bezeichnung
10 x	2232	Gleis gebogen, Radius 424,6 mm Gegenbogen
1 x	2233	Gleis gebogen, 1/2 Radius 424,6 mm Normalkreis II
30 x	2221	Gleis gebogen, 1/1 Radius 360 mm Normalkreis I
1 x	2223	Gleis gebogen, 1/2 Radius 360 mm Normalkreis I
9 x	2262	Weiche links r=424,6 mm (2261L)
8 x	2263	Weiche rechts r=424,6 mm (2261R)
2 x	2268	Kurvenweiche links Normalkreis I (2267L)
2 x	2270	Dreiwegweiche Radius 424,6 mm Normalkreis II
10 x	2260	Doppelte Kreuzungsweiche Normalkreis II
1 x	2258	Kreuzung Winkel 45°
5 x	2297	Entkupplungsgleis Länge 90 mm
1 x	7286	Ferngesteuerte Drehscheibe 310 mm
10 x	7287:3	Erweiterung zur Drehscheibe

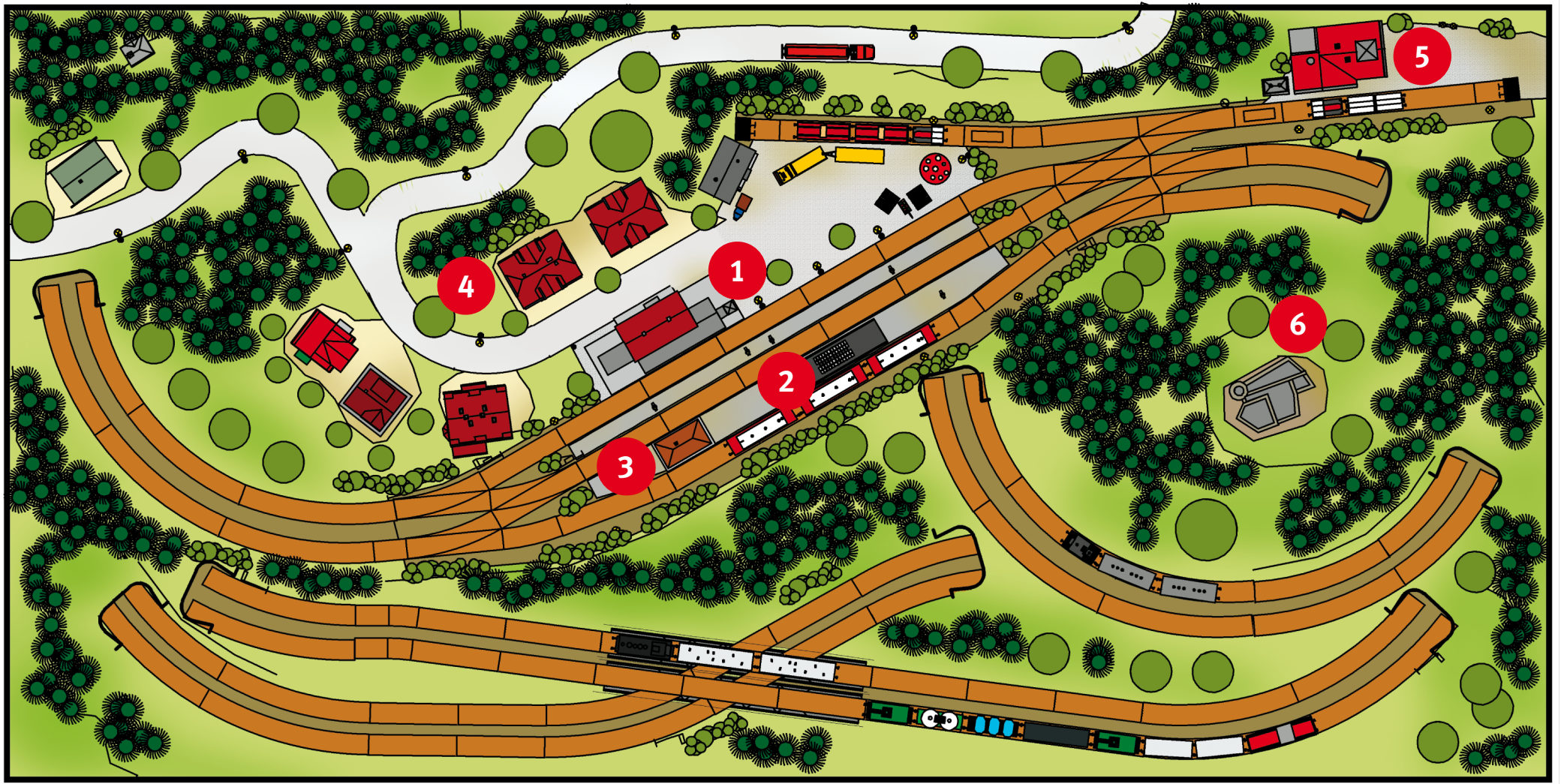












1 Bahnhof Warthausen

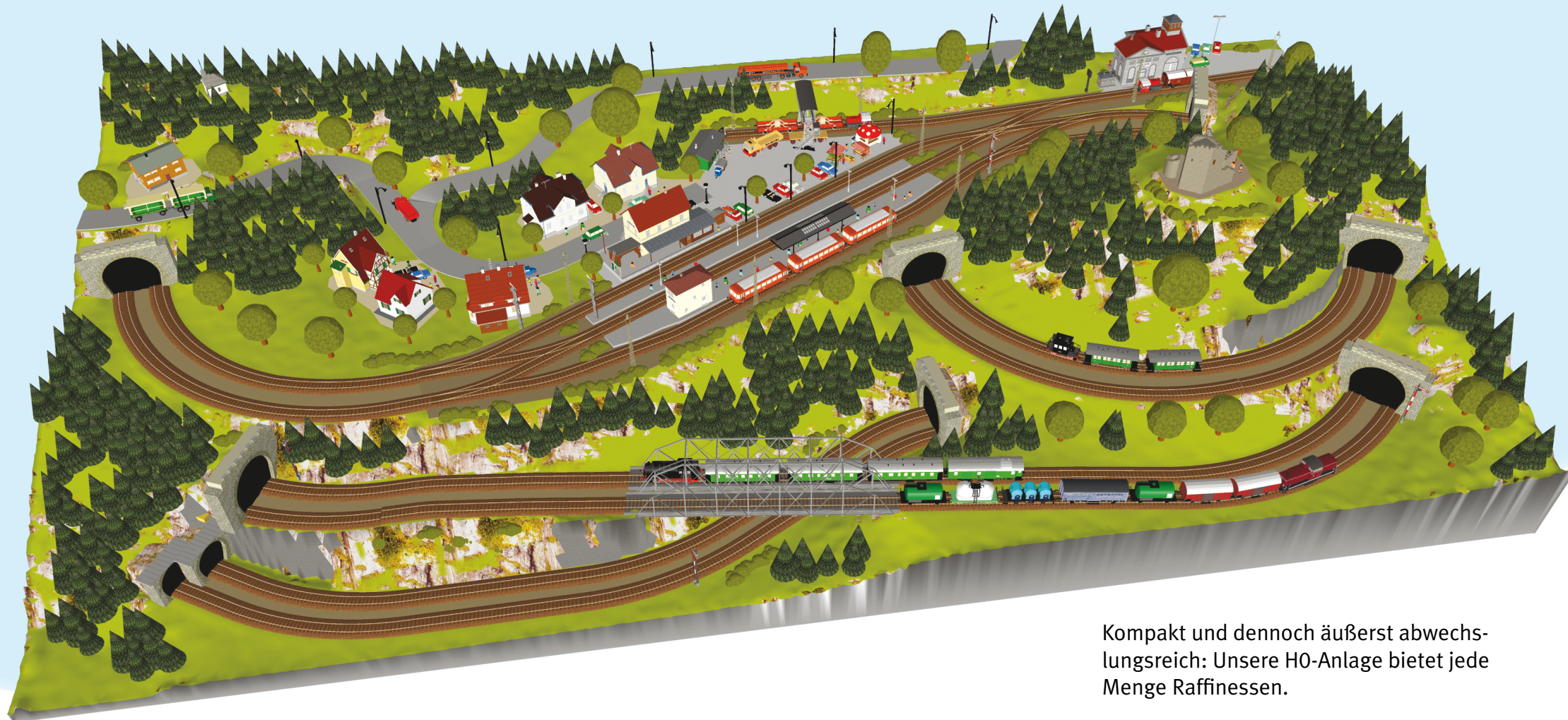
3 Stellwerk

5 Fabrik

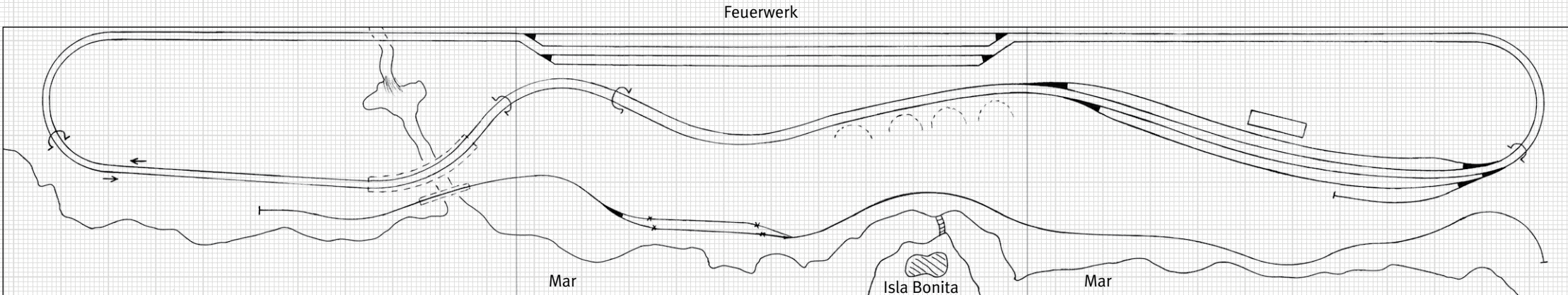
2 Bahnsteig

4 Dorf

6 Ruine



Kompakt und dennoch äußerst abwechslungsreich: Unsere H0-Anlage bietet jede Menge Raffinessen.



Auf der Skizze gut zu sehen: Fast die Hälfte der Anlage ist im Inneren des Bergmassivs verborgen.